

Beekherstel Drentse Aa

kansen en dilemma's

Doelen

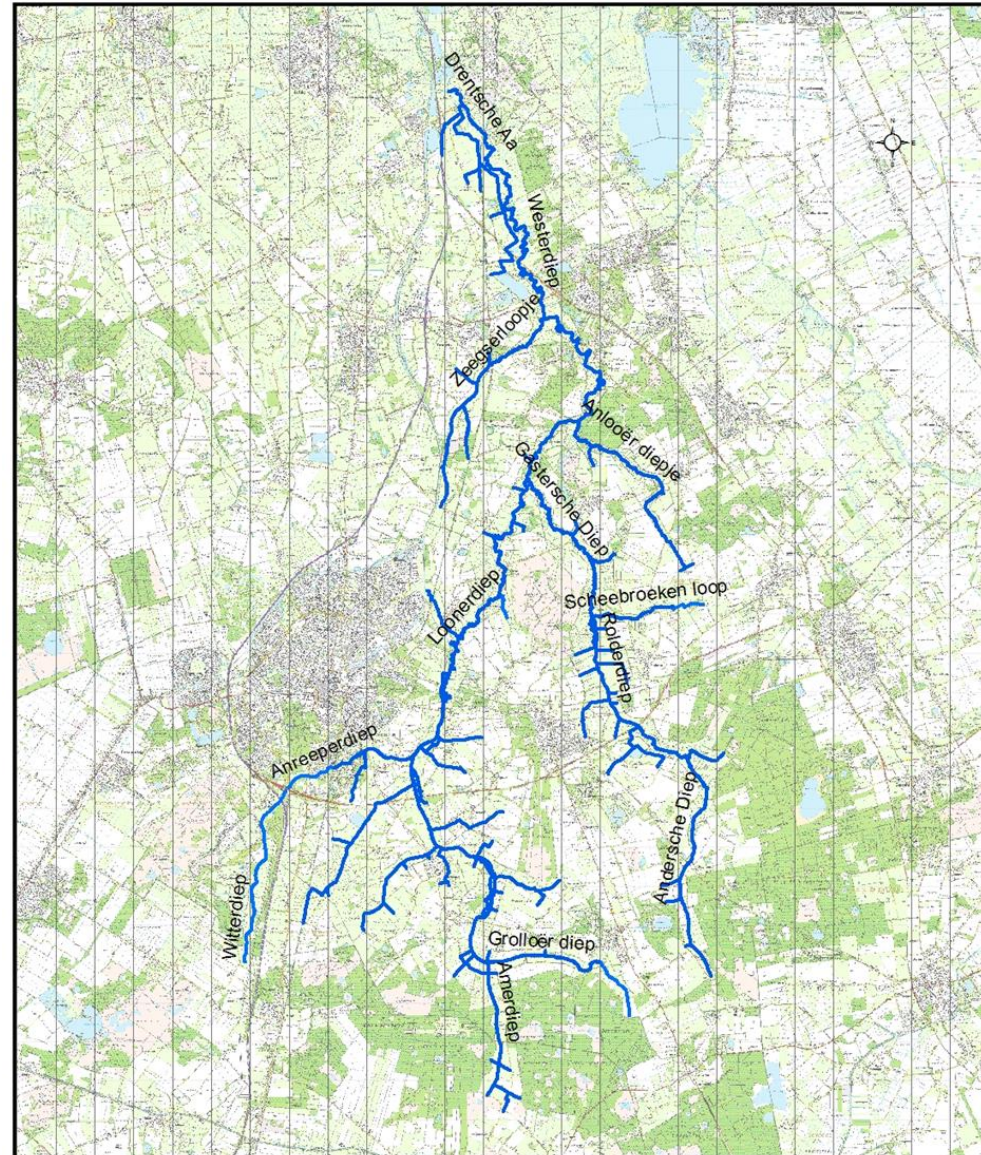
- Keuzes

Doelendillema's

- beleid
- opleiding en hobby

Kansen

- samenwerken
- kiezen



Doelen voor natuur

Hoogste (abstracte) doel voor het beekdal + beek:

- robuuste en duurzame natuur waarin zeldzame soorten zich prima handhaven

Hoe in te vullen voor natuur:

- bos?/gras?/moeras?/stromende (beschaduwde?) beek?/slenk?/inundatie?

WIE BESLIST WAT WAAR MAG KOMEN EN WAAROM??

Gemakkelijk: we zien wel (procesnatuur) → Natuur regelt

Moeilijk: (tegenstrijdige) doelen → Wij regelen (denken we)



Doelendillema's

Doelen op basis van beleid:

- KRW (stromende beek)
- WB21 (berging)
- N2000/PAS/verdroging (overgangs- en trilvenen/rivierprik/grote modderkruiper)

Voorkeur ecoloog:

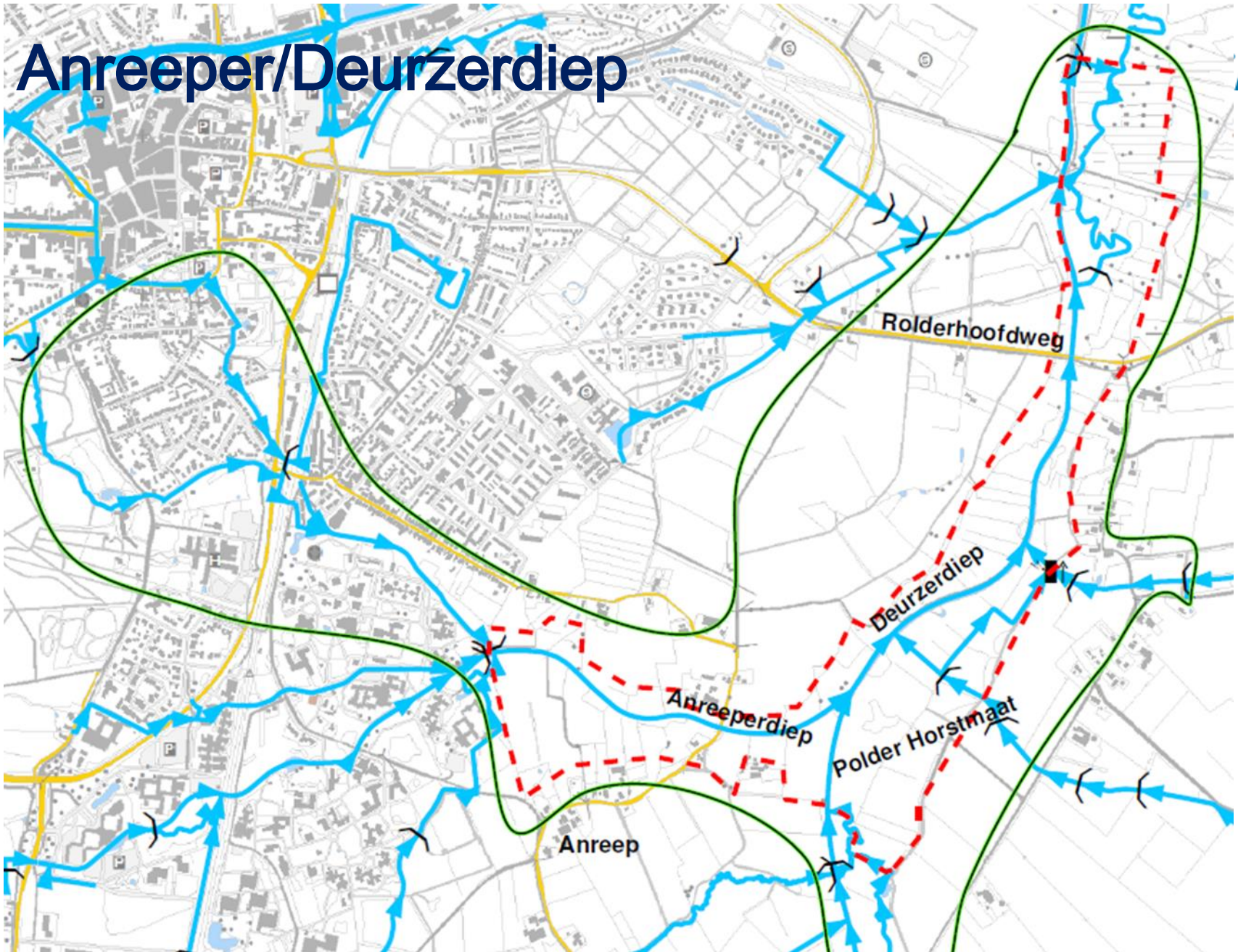
- Vakgebied erg ruim, specialisme grote rol

Mening over elkaars vakgebied en beleid!!



Anreeper/Deurzerdiep

Aa's



Voorbeeld Drentse Aa (Deurzerdiep)

1. KRW: beek: R5 stromende beek (2, 3 en 4)
2. WB21: bergingsopgave in beekdal (1, 3 en 4)
3. TOP verdroogd gebied: grondwaterstand omhoog (1, 2 en 4)
4. N2000: behoud en uitbreiding 'beken met waterplanten' H3260 en 'overgangs- en trilvenen' H7140A (1, 2 en 3)

MAAR: cultuurhistorie/landschap/aardkundige
waarden/waterkwaliteit/wateroverlast

Start discussie: beek eruit!



Lang leven de 'beperkingen'?? *de praktijk*

Hard:

- opgraven gedempte loop (landschap en cultuurhistorie/KRW)
- Wateroverlast
- Beheer en onderhoud (begeleid)

Beek noodzakelijk met specifiek peilregiem

Zijn deze keuzes goed-fout??



Toekomst: 'beekaanpassing'

Mooie beek, maar verdroging (nu in N2000/PAS)

Beekbodemverhoging:

- Zand/hout/onderhoud



KETTINGREACTIE: waterkwaliteit cruciaal



Kansen (compromissen?)

- *Niet vluchten in techniek! (functioneel houden)*
- Multidisciplinaire teams (ook buiten natuur)
- Geen oordeel (dogma's) maar vragen
- Maak (onoplosbare) keuzes expliciet
- Hoe omgaan met onzekerheden (geleiding)

Inrichtingsvisie Drentse Aa





Vragen?