

**Vernatting  
binnen  
de  
NNN  
Krimpenerwaard**

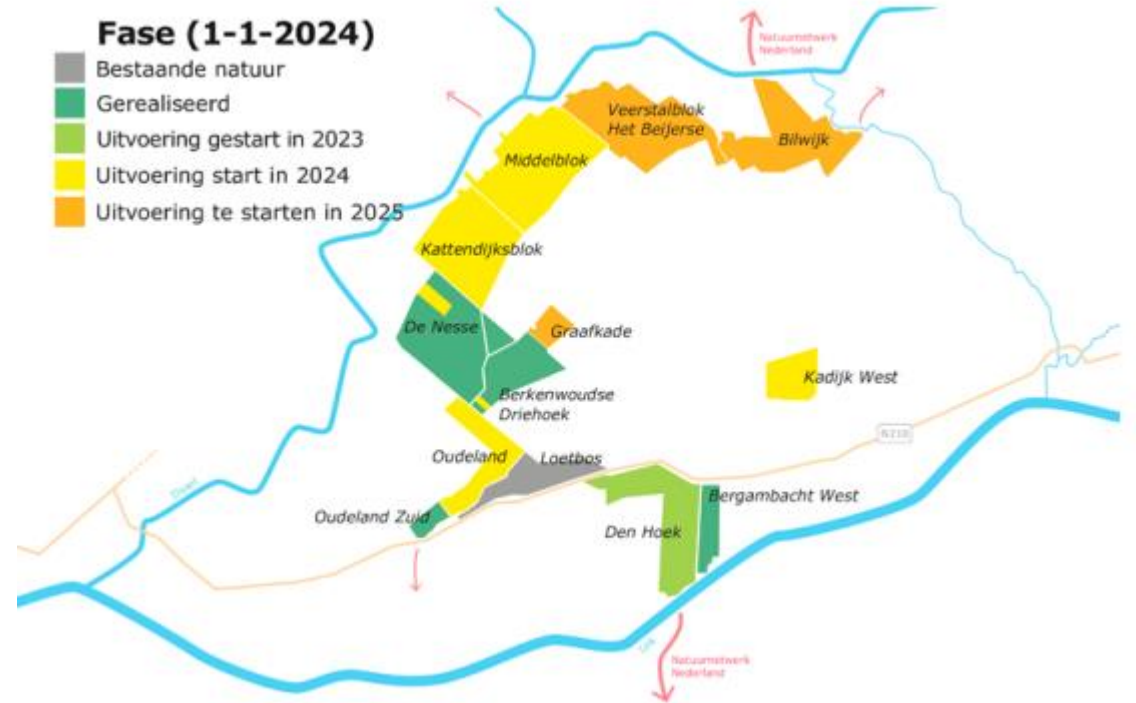


# Opbouw presentatie

1. NNN plan
2. Effecten
3. Beoogde bijstelling



# NNN plan



# Maatregelen

## Watersysteem

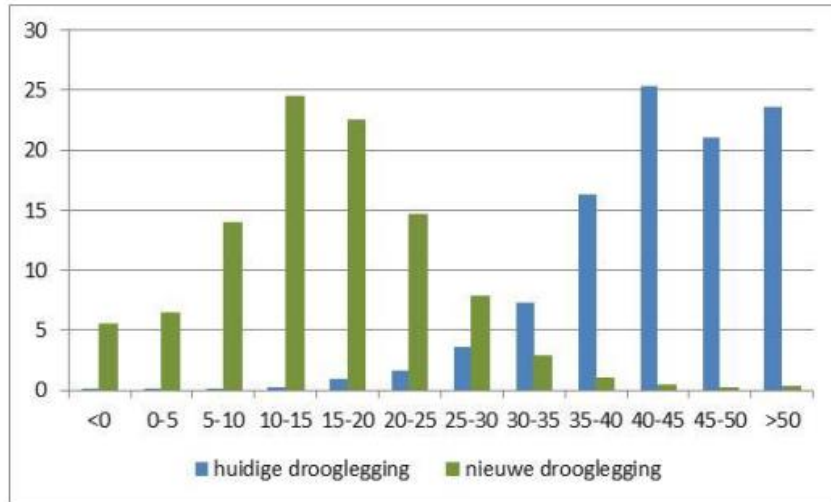
- Hydrologische isolatie
- Peilverhoging
- Grotere peilfluctuatie
- Schoner inlaatwater
- Lange Aanvoerweg
- Extra baggeren

## Percelen

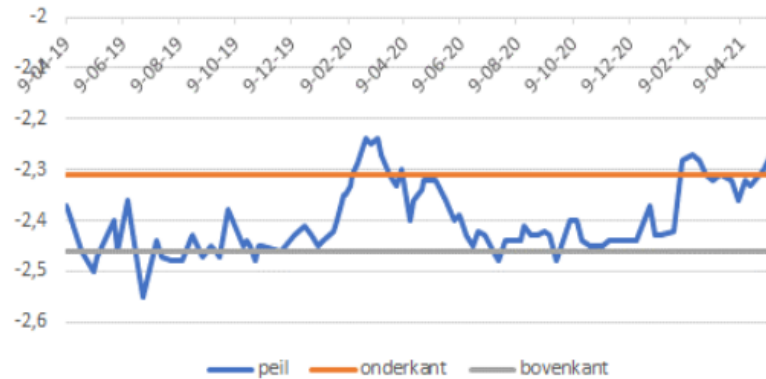
- Geen bemesting
- Soms afplaggen
- NVO's
- Moerasstapstenen
- Plas-dras weidevogels
- Weidevogelgreppel



# Nesse Natuur

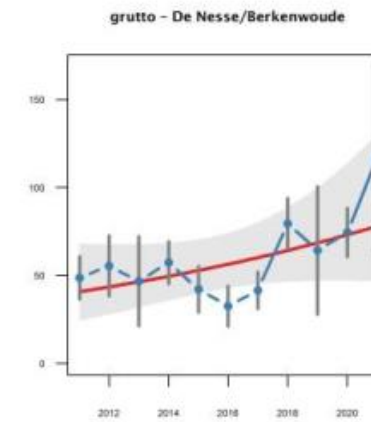
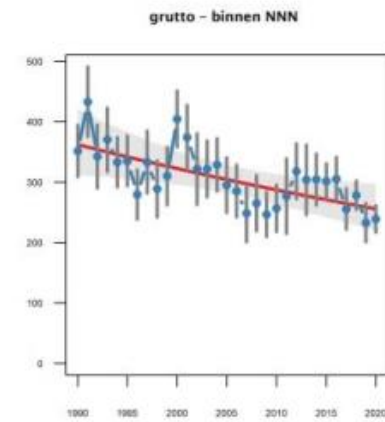
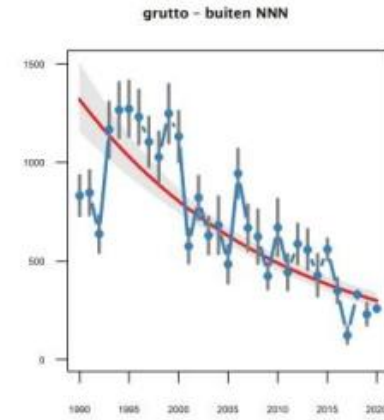
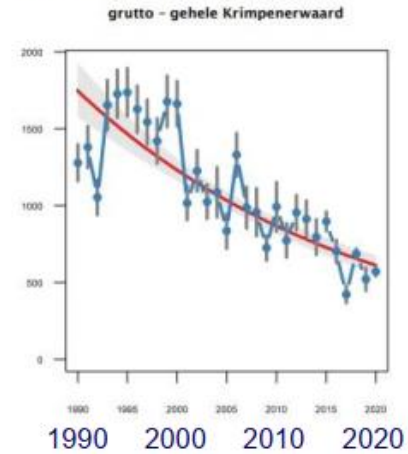


Nesse natuur

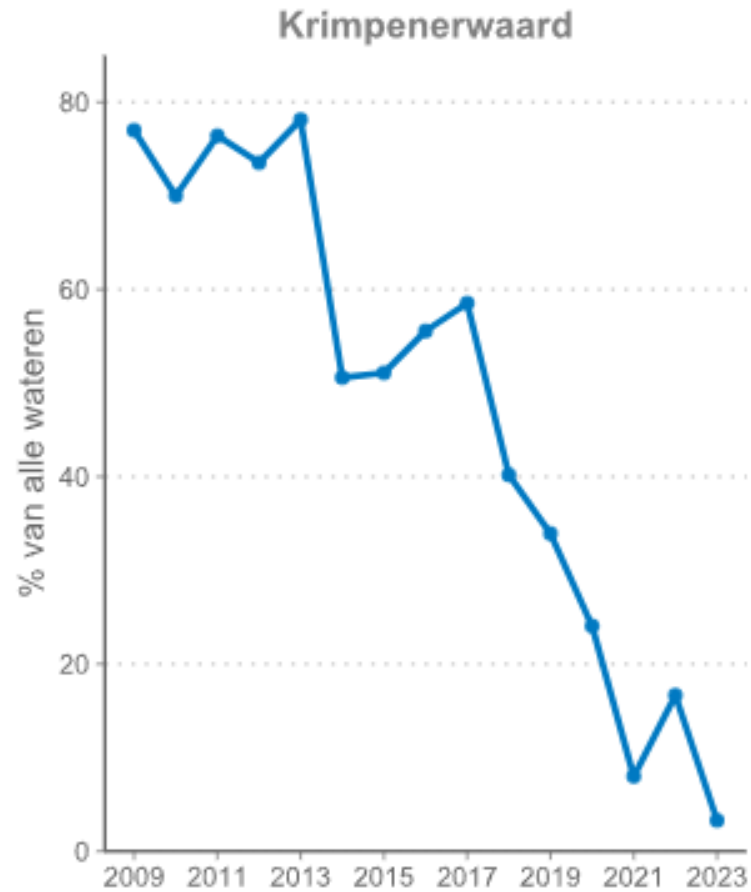


# Ontwikkeling: weidevogels

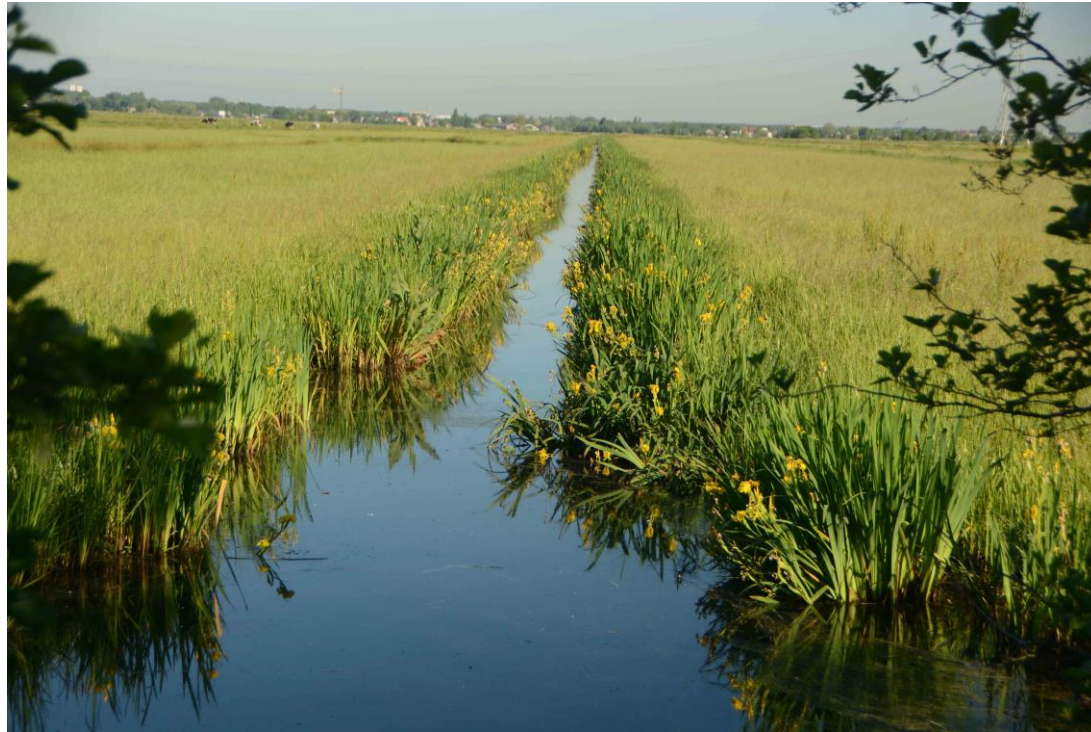
## Grutto in Krimpenerwaard: trends



# Ontwikkeling: submerse vegetatie

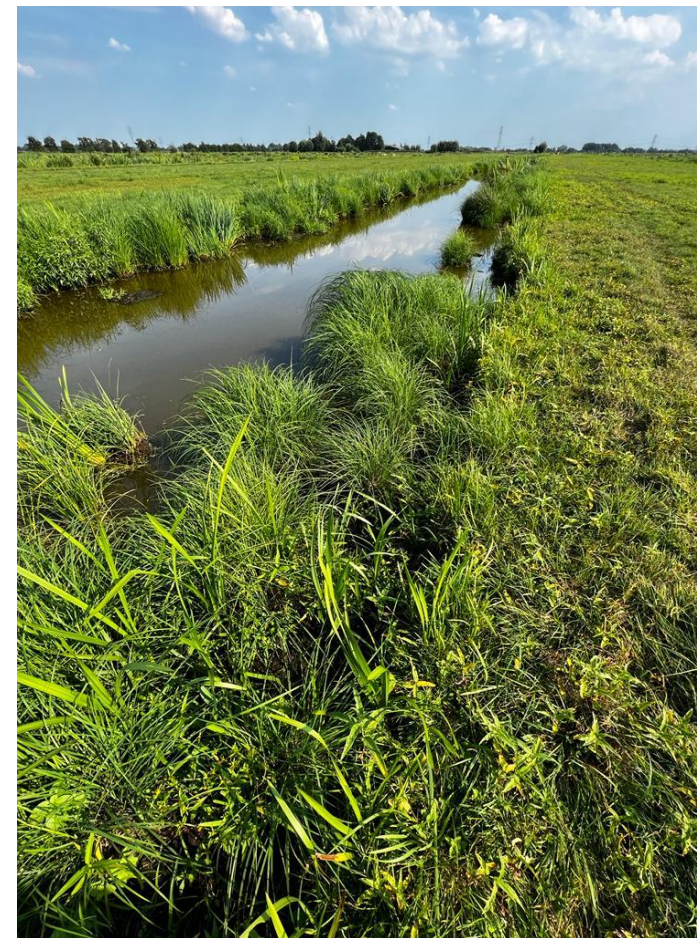


# Ontwikkeling: oeervervegetatie





# Ontwikkeling oeervervegetatie



# Lokaal & uniek probleem?

- Ook bij GLB proef in agrarisch gebied
- Ook in Polder Stein



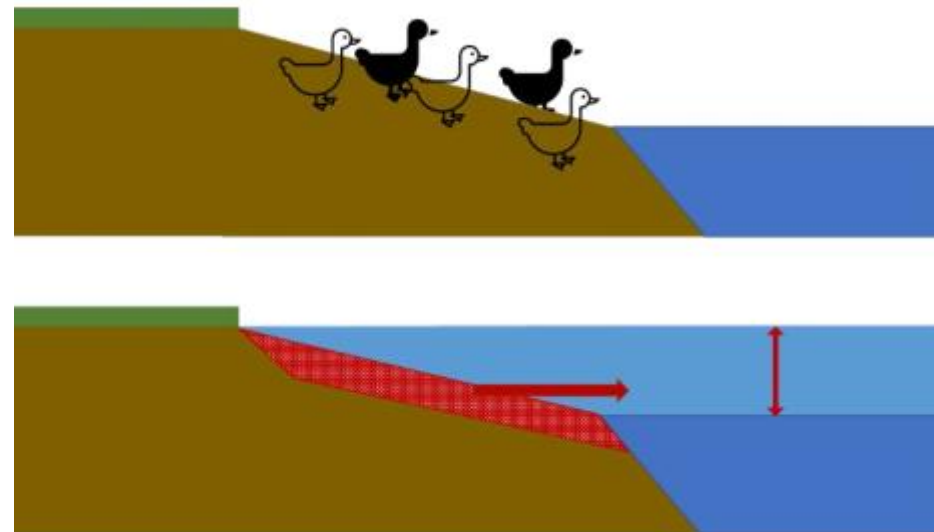
# Oorzaken oeverserosie

Hoofdoorzaak:

- Hoge slootpeilen: hoogte peil & duur

Neven oorzaken:

- Sloot onderhoud
- Smienten
- Kreeften
- Vergravingen -/+
- Windwerking
- .....



# Oplossingen oeverserosie

- Lager waterpeil
- Minder lang hoog peil
- Geleidelijke peilopzet
- Aanplant oevers
- Matten in oevers
- Vooroeverbescherming
- Aangepast onderhoud

