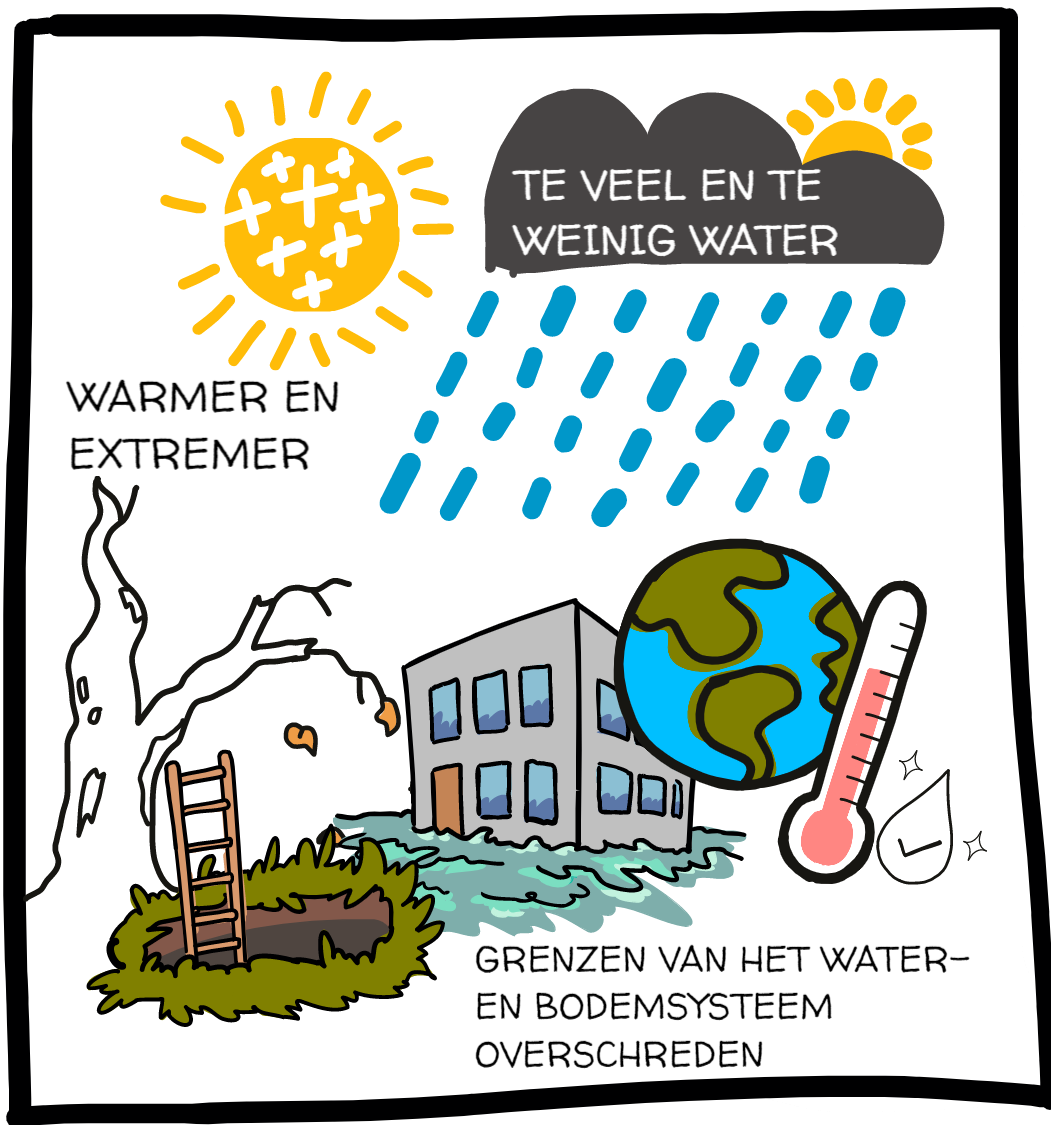




# Water en bodem sturend

Hoe water en bodem sturend worden in al onze ruimtelijke ontwikkelingen



## Waar staan we nu?

- > Alles kon overal
- > Toekomstige generaties, aangrenzende gebieden en andere partijen met het probleem opzadelen
- > Klimaatverandering haalt ons in, we lopen tegen grenzen van het mogelijke aan
- > Grote opgaven in een nieuwe realiteit



WBS  
IN HET  
KORT

# Tweede Kamerbrief (25 nov 2022)



1. Niet afwentelen
2. Meer rekening houden met extremen
3. Samenhangende aanpak wateroverlast, droogte, bodem
4. Meerlaagsveiligheid in onze delta
5. Minder afdekken, minder vergraven, niet verontreinigen
6. Integrale aanpak in de leefomgeving
7. Comply or explain



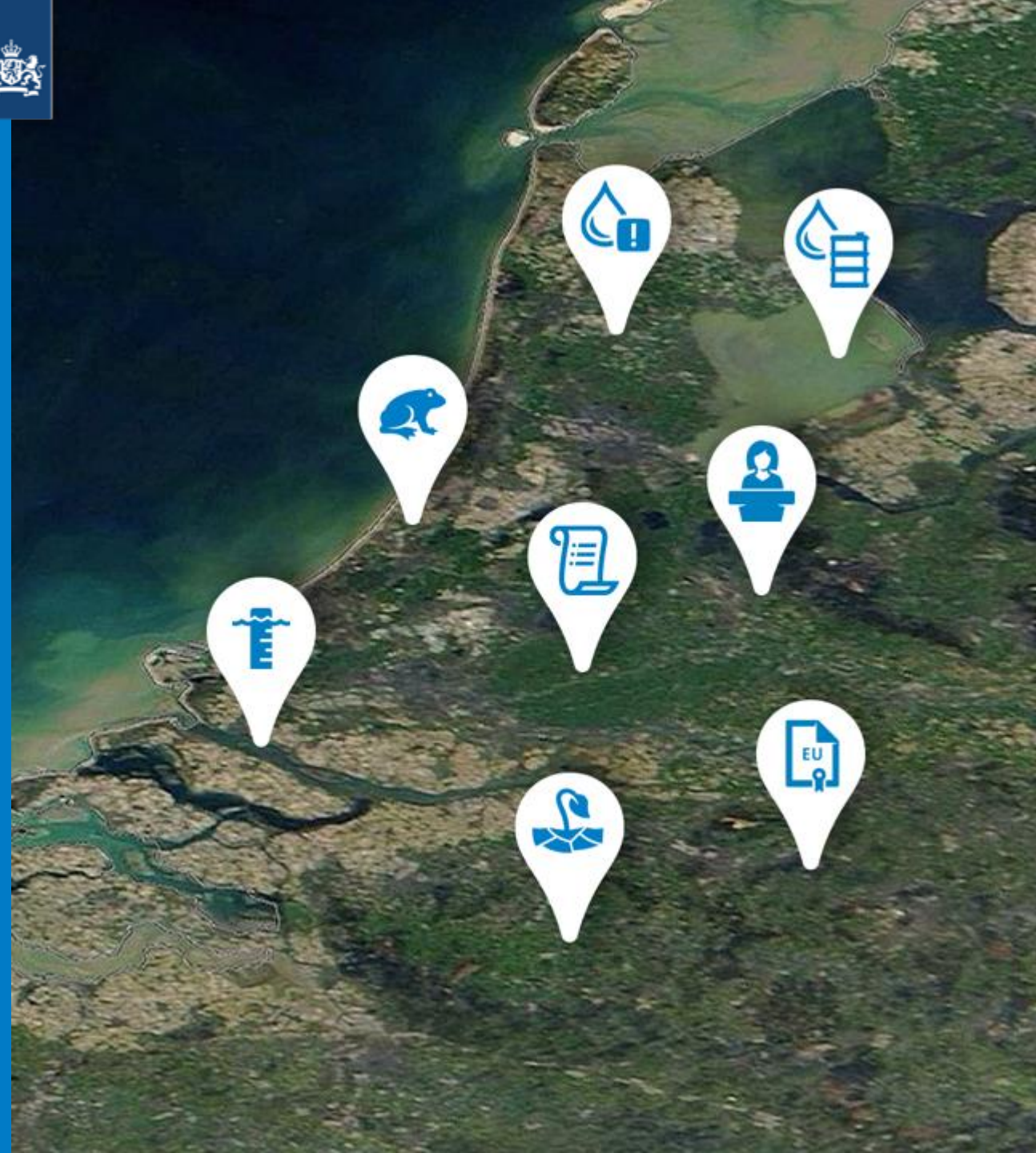
## 33 structurerende keuzes

- > Nationaal en regionaal
- > Aangescherpt en nieuw beleid

## 55 maatregelen

*Waaronder...*

Maatregelen in bestaande programma's  
Gebiedsprogramma's  
Bestuurlijke afspraken  
Richtinggevende kaders, maatlatten, ladders  
Zelfredzaamheid  
Onderzoek  
Wet- en regelgeving  
Monitoring en toezicht





# Onderverdeling keuzes en maatregelen

1. Water en bodem
2. Bebouwd gebied
3. Specifieke gebieden
  - Laagveengebied
  - Verziltende kustgebieden
  - Hoge zandgronden



Kansen en risico's voor de  
aquatische ecologie



# Water en bodem

## Ruimte voor water

Richtinggevende keuze:

**Ruimte creëren in ruimtelijke inrichting, landgebruik en landbeheer**

Maatregel: Geen bebouwing in uiterwaarden

Richtinggevende keuze:

**5-10% diepe polders reserveren voor waterberging**



# Water en bodem

## Kansen en risico's voor de aquatische ecologie

- > Ruimte voor water betekent dat water en mens dichterbij elkaar komen.
- > Kans om mensen te laten genieten van mooi water.
- > Meer ruimte om waternatuur en waterrecreatie te zonereren of combineren.
- > Aquatisch ecologen kunnen helpen dat te optimaliseren.



# Laagveengebieden

Richtinggevende keuze:

## Cyclus van peilverlaging en bodemdaling doorbreken

Maatregel:

Grondwaterniveau omhoog naar 20-40 cm onder maaiveld,  
Prioriteit bij dikke veenpakketten

Richtinggevende keuze:

## Gebruikmaken van gebiedseigen water

Maatregel: Provincies en waterschappen doen voorstellen via  
NPLG, aansluiten bij bestaande veenweidestrategieën

## Effecten CO<sub>2</sub>-uitstoot en schade bodemdaling tegengaan





# Laagveengebieden

## Kansen en risico's voor de aquatische ecologie

- > Hoger peil > meer verdamping > voldoende water?
- > Natuurlijk proces of te wisselende condities?
- > Tijdelijk verhoogde uitspoeling meststoffen
- > Meer plastic in de grond door peil gestuurde drainage
- > Verandering landgebruik
- > Meer plas-dras situaties (beter habitat voor reigers om kreeften aan te pakken?)



# Verziltende kustgebieden

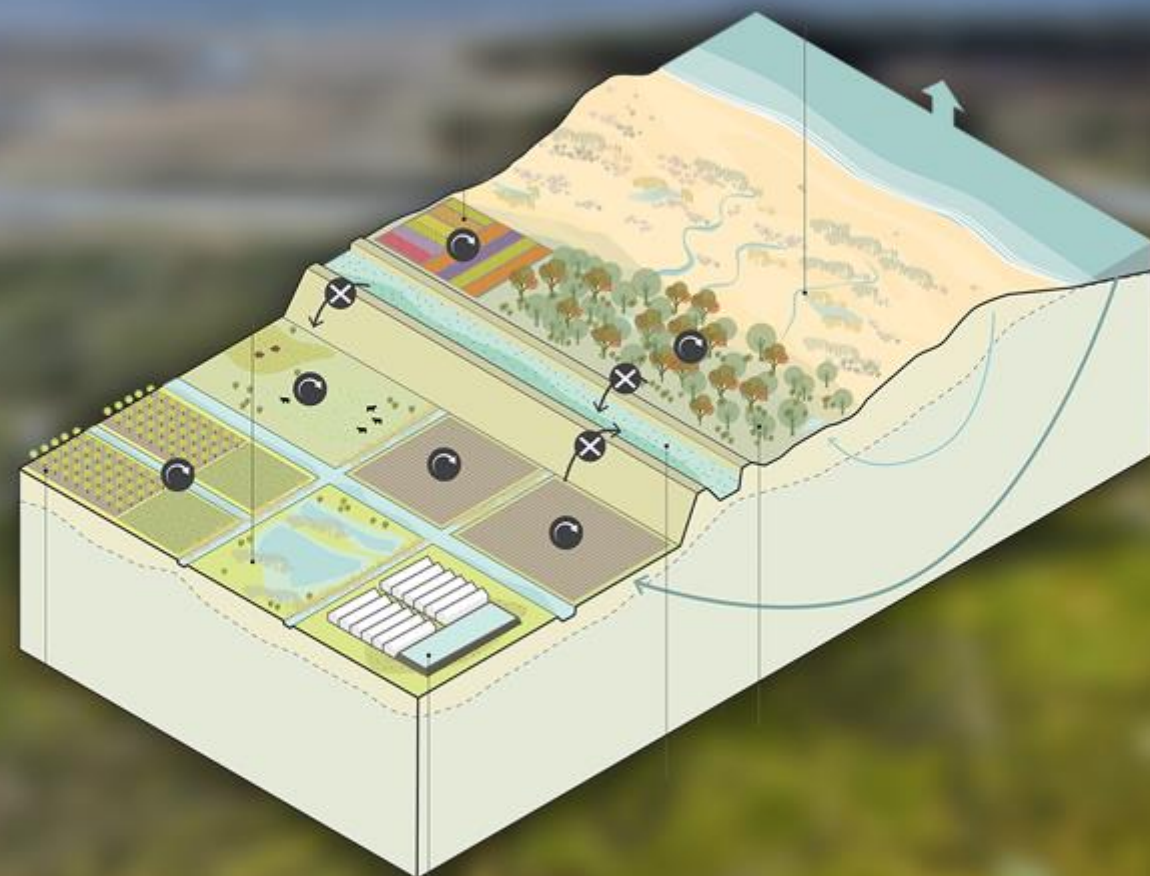
Richtinggevende keuze:

**Geen nieuwe maatregelen voor aanvoer van zoetwater van elders**

Maatregel: 2026 besluit over zoetwaterverdeling i.h.k.v. Deltabeslissing Zoetwater

Richtinggevende keuze:

**Alle watergebruikers moeten rekening houden met extreme droogte, watertekort en verzilting**



*Omgaan met verzilting*



# Verziltende kustgebieden

## Kansen en risico's voor de aquatische ecologie

- > Brakwater-natuur beter dan zoetwater-natuur of juist niet?
- > Randvoorwaarden vanuit ecologie voor zoutgehalte?
- > Effect op bodem? (vrijkomen nutriënten)
- > Verandering landgebruik
- > Is de brakwater-natuur kennis op peil?



THX!