

Introductie in het Naardermeer

Tim van den Broek, boswachter Ecologie

25 april 2024



Natuurmonumenten

Renske Diek – (aquatisch) ecooloog

- Sinds 1 juni 2022 werkzaam bij Natuurmonumenten
- Daarvoor 15 jaar waterschap (Waternet)
- Focus op oppervlaktewater
- Waterkwaliteit en ecologie in plassen (KRW/ Natura 2000)
 - bij Natuurmonumenten: Oostelijke Vechtplassen
 - bij Waternet: Naardermeer



Natuurmonumenten

Tim van den Broek

- Sinds 1 maart 1997 werkzaam bij Natuurmonumenten
- 19 jaar landelijk, oa faunabeheer
- Sinds 1 februari 2023 bhe Gooi & Vechtstreek



Natuurmonumenten

Terug in de tijd

- Gevormd door dynamiek & overstroming vanuit Vecht & Zuiderzee – 2.000 v Chr
- Een natuurlijk meer – 900 na Chr. eerst genoemd
- Natuurlijke vormen van plassen en rietkragen
- – divers landschap – verlanding
- tot 3 keer toe geprobeerd het meer droog te leggen (in 1629, 1806 en 1884)
- Spoorlijn sinds 1874



Natuurmonumenten

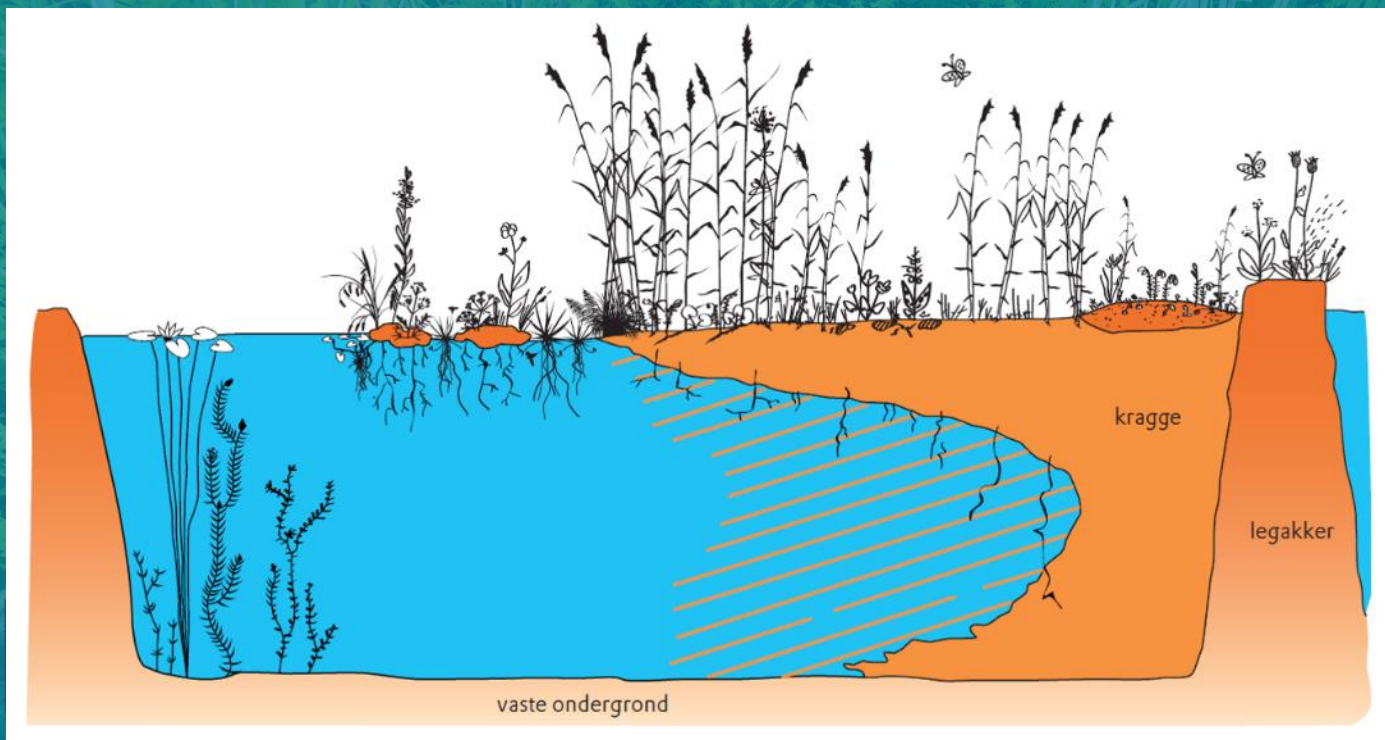
Naardermeer:

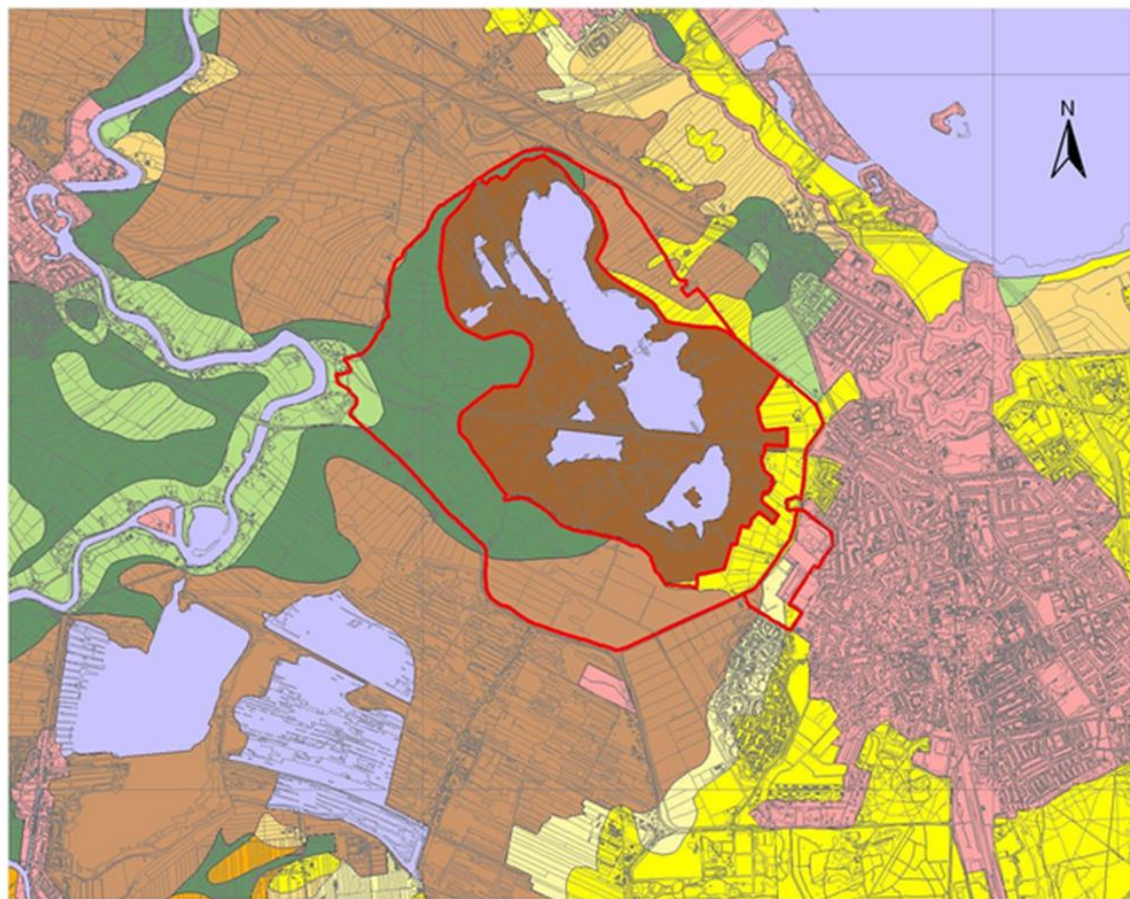
- 1904 door de gemeente Amsterdam doel vuilstort
- oprichting van Natuurmonumenten in 1905
- Aankoop 1906, oudste beschermde natuurgebied van Nederland is



Laagveengebieden

H3140	H3150	H7140A	H7140B	H4010	H6410		
watervegetatie	drijftil	krabbenscheer	jong bloemrijk riet	trilveen	veenmosrietland	veenheide	blauwgrasland





Grondsoorten

 Water	 Lichte zavel	 Moeras
 Moerig op zand	 Zware zavel	 Veem
 Zand	 Lichte klei	 Bebouwing
	 Zware klei	

1000 0 1000 Meters



 N2000-gebied Naardermeer

Waterhuishouding

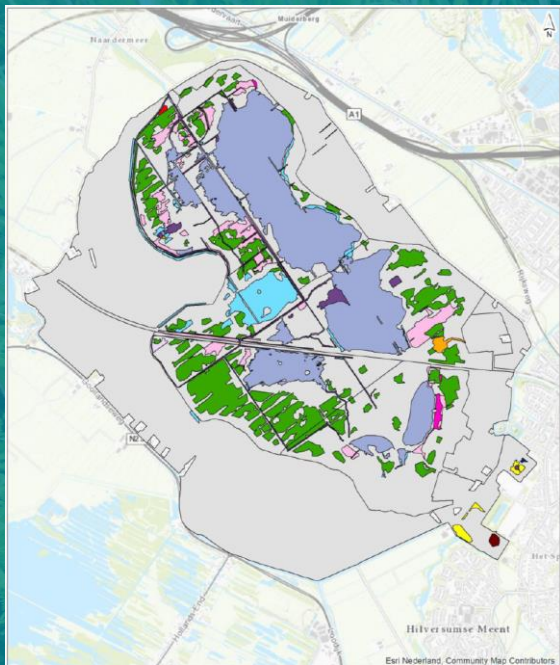


Molen De Onrust (1809)



Natuurmonumenten

Natura 2000 gebied



Habitattypen

H0000 - Geen Habitattype	H7140A - Trilvenen
H3130 - Zwakgebufferde vennen	H7140B - Veenmosrietlanden
H3140 - Kranswierwateren	H9100 - Hoogveenbossen
H3150 - Meren met krabbenstecher en fonteinkruik	H9999 - Zoekgebied H3140 en H3150
H4010B - Vochtige heiden	ZGH3150 - Zoekgebied Meren met krabbenstecher en fonteinkruik
H6410 - Blauwgraslanden	ZGH6430A - Zoekgebied Ruigten en zomen
	ZGH7140B - Zoekgebied Veenmosrietlanden
	Ecologisch Analysegebied

	SVI Landelijk	Doelst. Opp.vl.	Doelst. Kwal.	Doelst. Pop.
--	------------------	--------------------	------------------	-----------------

Habitattypen

H3130	Zwakgebufferde vennen	-	=	=
H3140	Kranswierwateren	-	=	=
H3150	Meren met krabbenstecher en fonteinkruiden	-	=	=
H4010B	Vochtige heiden (laagveengebied)	-	=	=
H6410	Blauwgraslanden	--	>	>
H6430A	Ruigten en zomen (moerasspirea)	+	=	=
H6430B	Ruigten en zomen (harig wilgenroosje)	-	=	=
H7140A	Overgangs- en trilvenen (trilvenen)	--	>	>
H7140B	Overgangs- en trilvenen (veenmosrietlanden)	-	=	=
H9100	*Hoogveenbossen	-	=	>

Habitatsoorten

H1016	Zeggekorfslak	--	=	=
H1082	Gestreepte waterroofkever	--	>	>
H1134	Bittervoorn	-	=	=
H1149	Kleine modderkruiper	+	=	=
H1903	Groenolorchis	--	=	=
H4056	Platte schijfhoren	-	=	=

Breedvogels vogelrichtlijn

A017	Aalscholver	+	=	=
A029	Purperreiger	--	=	=
A197	Zwarte Stern	--	>	>
A292	Snor	--	=	=
A298	Grote karekiet	--	>	>



Belangrijk(st)e randvoorwaarden

- Schoon, voedselarm water (KRW - Waterschap)
- Basenbeschikbaarheid (via grond- of oppervlaktewater) (KRW en N2000 – Waterschap en Provincie)
- Natuurbeheer (Natuurmonumenten)
- Ontwikkeling rietvegetaties, habitat moerasvogels (N2000 – Provincie)

Samenwerking!



Natuurmonumenten

Het Naardermeer Nu

1. Renovatie zuiveringsinstallatie (2019) – schoon water
2. Faunapassages spoorlijn (2019) – ontsnippering
3. Baggeren Bovenste Blik (2021) – schoon water
4. Omleiden waterstroom Naardermeer-oost (2022) – schoon water
5. Verwijderen boom- en struikopslag – natuurbeheer
6. Verruiming peilbesluit Naardermeer (uitvoering) – schoon water
7. Inrichtingsplan en peilbesluit Schil (uitvoering) – habitat moerasvogels



Evaluatie 25 jaar laagveen

Laagveennatuur in overlevingsmodus!

Natuurmonumenten

Knelpunten



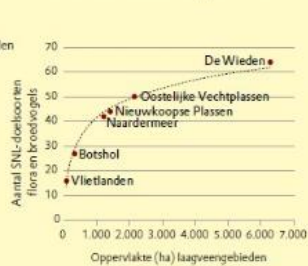
Maatregelen



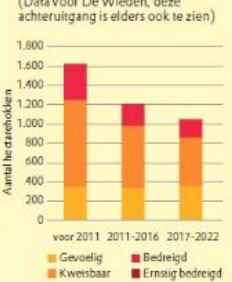
Laagveengebieden



Doelsoorten versus oppervlakte



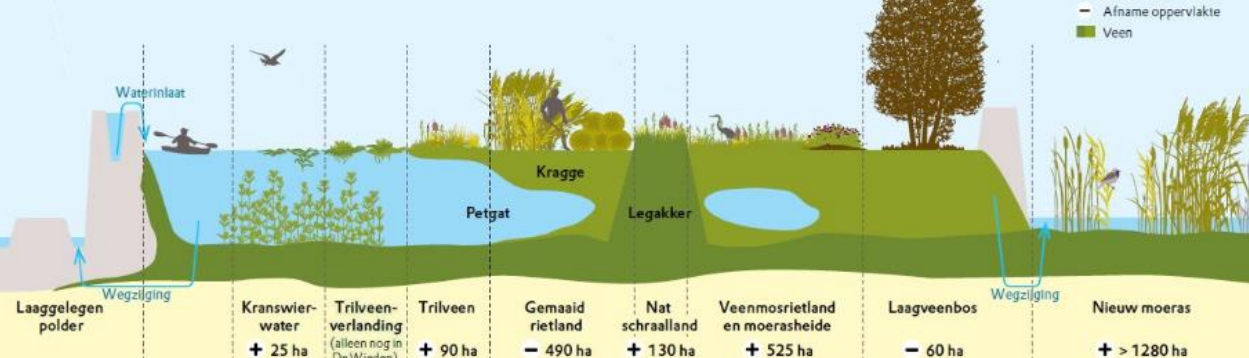
Rode Lijstbroedvogels



Karakteristieke laagveeninsecten



Dwarsdoorsnede laagveenlandschap



Waarden laagveengebieden

- Hoge biodiversiteit (5 Natura 2000-gebieden),
- Hoge cultuurhistorische waarde (oude veenontginningslandschappen)
- Hoge belevingswaarde (5 top 50 meest bezochte gebieden NM)

Conclusies

- ✗ Laagveennatuur sterk onder druk
- ✗ Knelpunten niet opgelost
- ✗ Waterkwaliteit onvoldoende
- ✗ Verdere verruiging en verzuring
- ✗ Ernstig verlies insecten
- ✗ Verdere achteruitgang RL-soorten
- ✗ Trilveenverlanding en waterriet ernstig onder druk
- ✓ Herstelmaatregelen succesvol
- ✓ De Wieden o.a. door omvang positieve uitzondering
- ✓ Nieuwe moerassen succesvol voor moerasvogels
- ✓ Grote kennisontwikkeling beheerteams

Opgaven

- Sterk verbeteren waterkwaliteit en kwel
- Fors verminderen stikstofdepositie
- Substantieel vergroten en verbinden laagveengebieden
- Intensief beheer en herstelmaatregelen voortzetten
- Inspanning invasieve exoten vergroten
- Borgen financiering herstelmaatregelen
- Onderzoek naar herstelmaatregelen
- Borgen gebieds- en uitvoeringskennis
- Erfgoed meer meenemen in keuzen
- Behoud balans natuur - beleving