



KRW: doelen, maatregelen en successen in een pionierspolder

Hoe kunstmatig ook bijzonder kan zijn!



[Home](#) » [Nieuws](#) » Onderzoek ontwikkeling watergebonden insecten

 23 augustus 2021

Onderzoek ontwikkeling watergebonden insecten

 [beek- en rivierherstel](#) [diffuse bronnen](#) [emissies](#) [fosfaat](#)

De diversiteit aan watergebonden insecten, en daarmee de natuurkwaliteit van het oppervlaktewater in Nederland, is de afgelopen drie decennia toegenomen. Het aantal insecten dat gebaat is bij een goede waterkwaliteit, zoals kokerjuffers en libellen, steeg. Tegelijkertijd nam het totaal aantal individuen watergebonden insecten met de helft af. Deze afname is vooral toe te schrijven aan insectensoorten die voorkomen in voedselrijk water. Dit blijkt uit onderzoek dat STOWA heeft laten uitvoeren naar de langjarige ontwikkeling van watergebonden insecten in Nederland.



We hebben als waterschappen de oever weer
teruggegeven aan de natuur.

NOS Nieuws • Maandag 1 november 2021, 19:08

Veel meer natuur door duurzame oevers in Flevoland

Rond de oevers in Flevoland zijn de afgelopen jaren veel meer planten en diersoorten te vinden. Dat komt door de

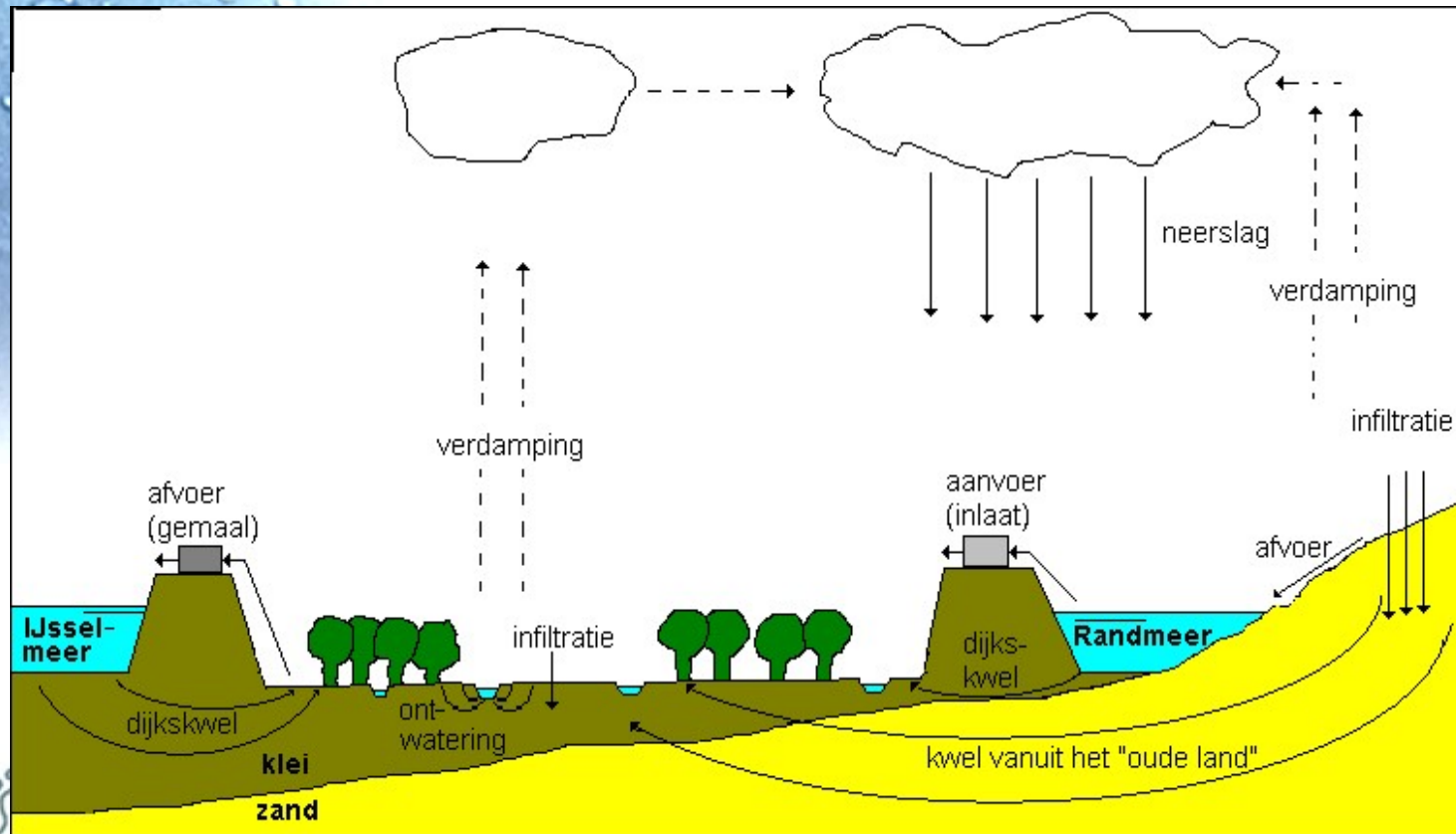
Waterlichamen

- Bovenwater
- Harderbroek
- Lepelaarplassen
- Noorderplassen
- Oostvaardersplassen
- Vollenhover- en Kadoelermeer
- Weerwater
- Tochten ABC1
- Tochten ABC2
- Tochten DE
- Tochten FGIK
- Tochten H
- Tochten J
- Tochten hoge afdeling NOP
- Tochten lage afdeling NOP
- Vaarten NOP
- Hoge vaart
- Lage vaart



Waterbeheer

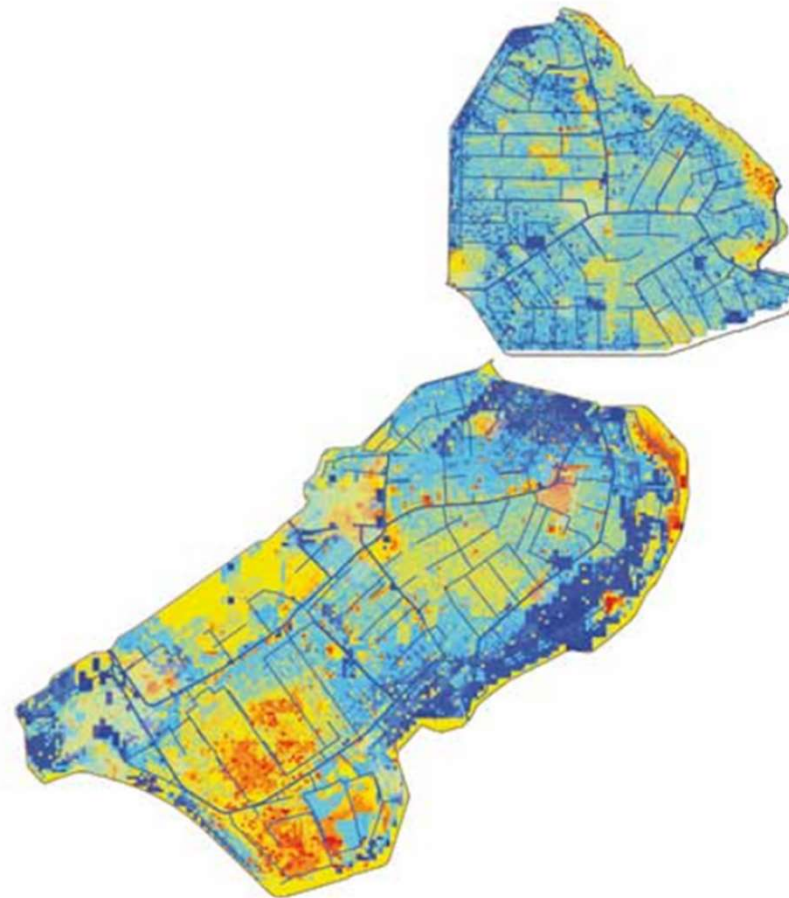
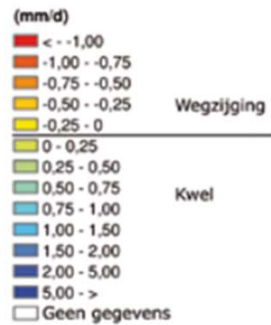
Waterkringloop als basis



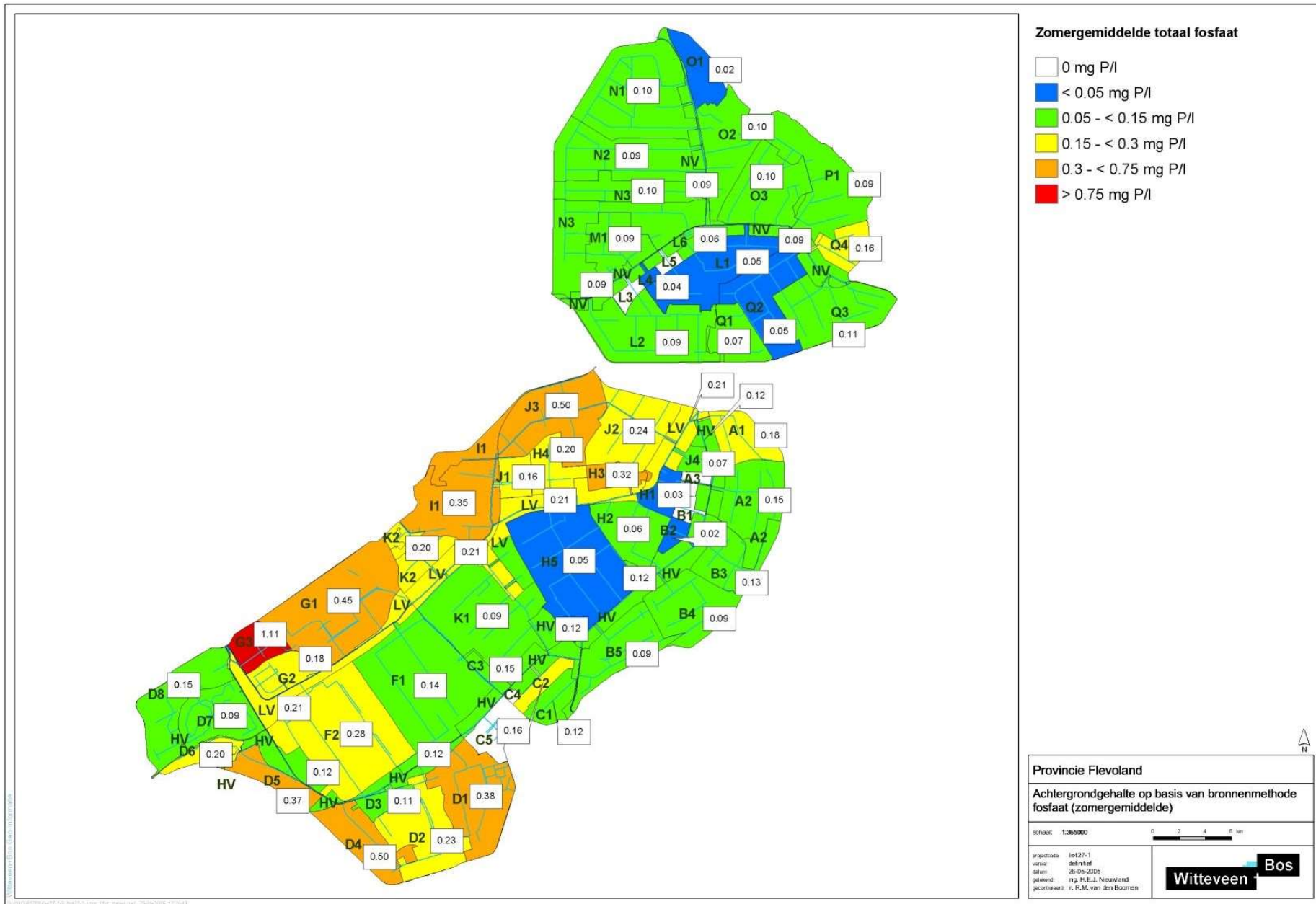
Kwantitatieve kwelkaart

KWANTITATIEVE KWELKAART

Bron: Waterbeheerplan 2010-2015 Waterschap Zuiderzeeland

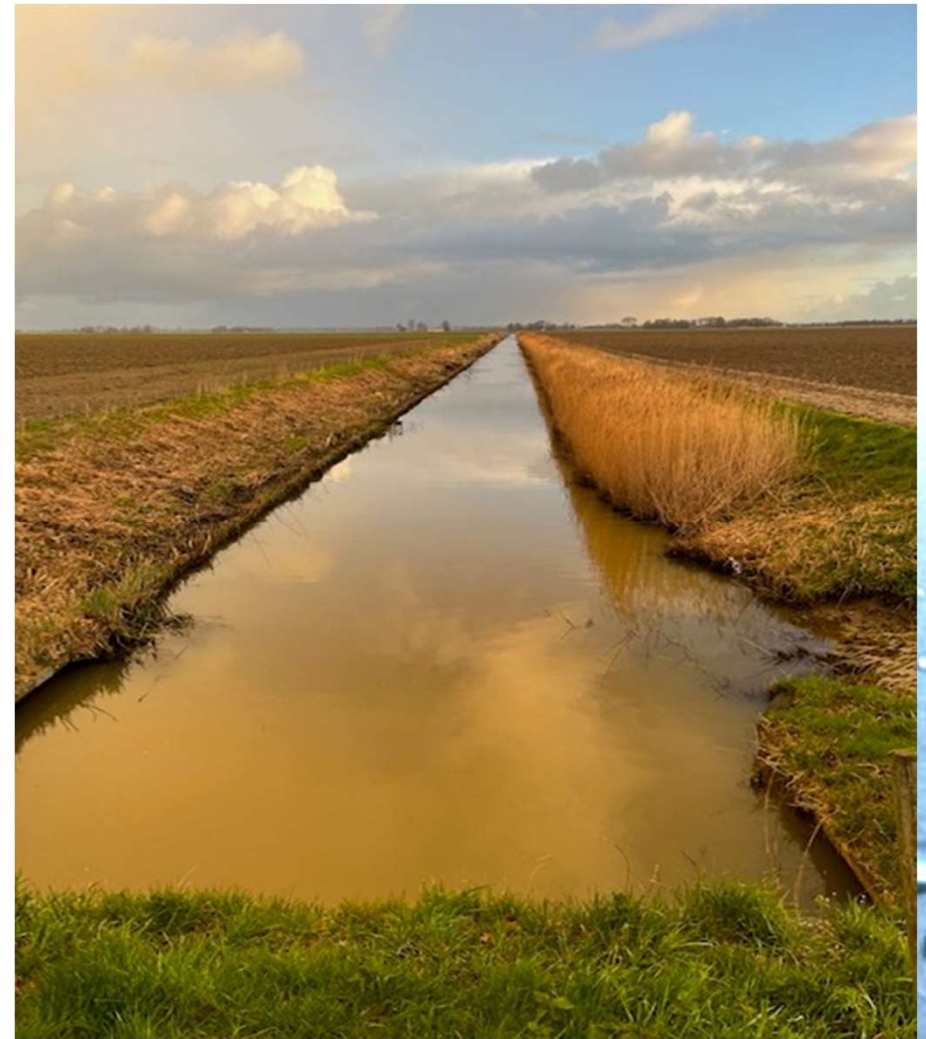


Waarom geen default GEP



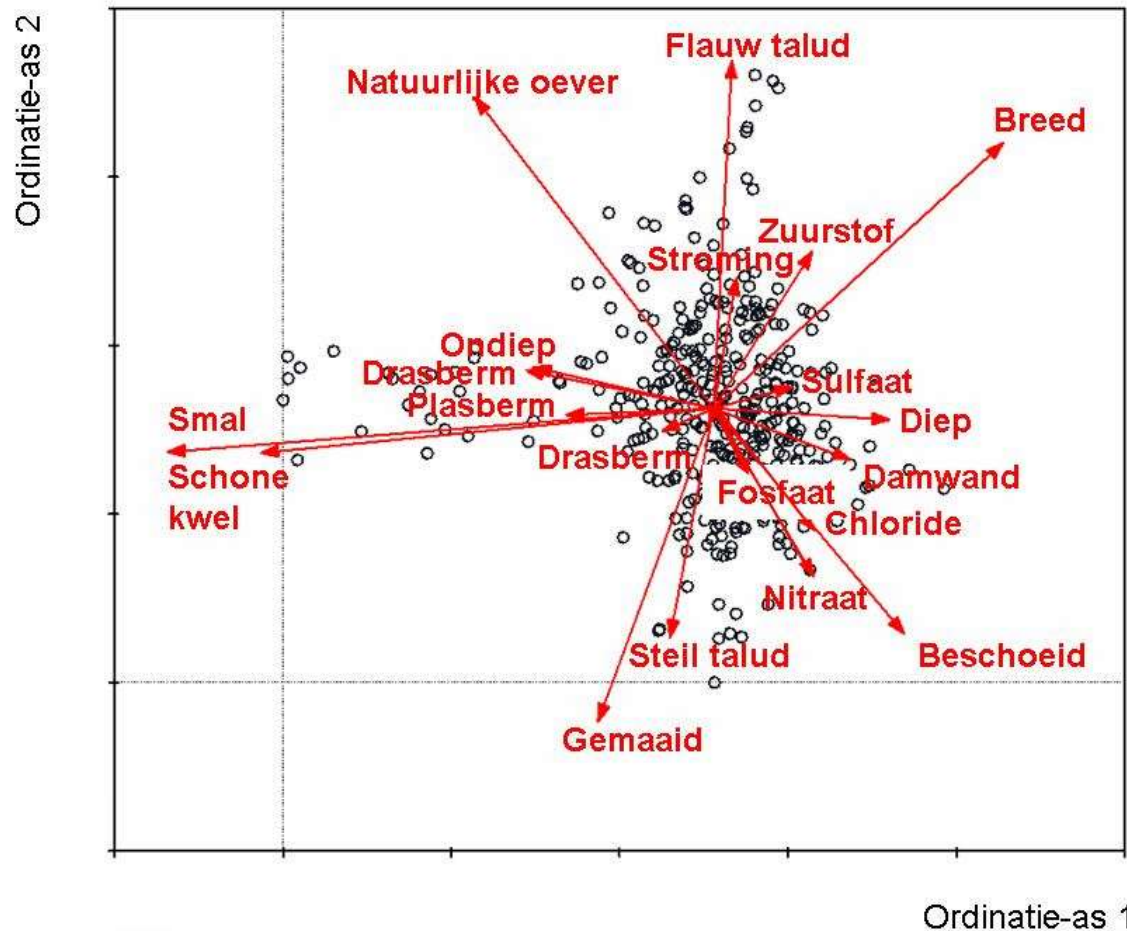
Bovenwater saai en recht; onderwater dankzij kwelinvloeden divers!

- Stroming gerelateerde waternatuur
in de oostrand



De KRW maatregelen: Ordinatie gaf fundament voor maatregelen

- Zachte oevers (ESF habitatgeschiktheid)
- KRW-proof maaibeheer (ESF verwijdering)



Overzicht Kaderrichtlijn Water maatregelen

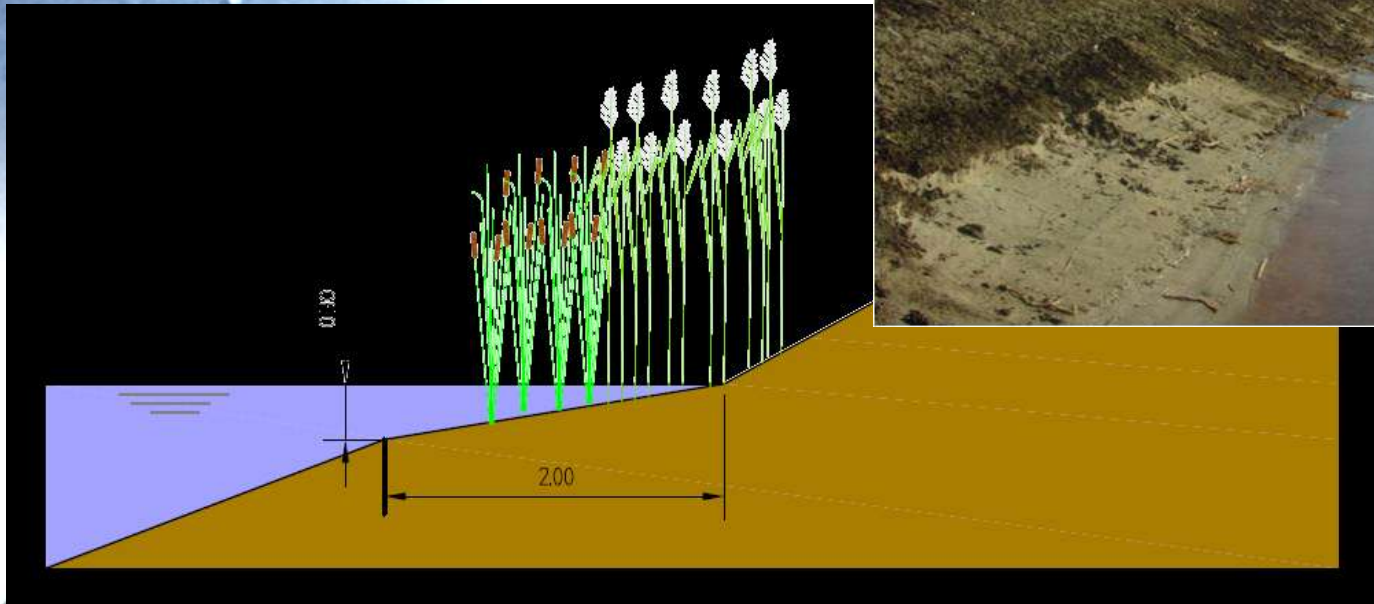
- Natuurvriendelijke/ duurzame oevers: 40% per waterlichaam in 2021
 - inmiddels krap 700 km gerealiseerd
- Onderhoud op Maat; verlagen ecologische impact van het maaibeheer nat profiel
 - Vanaf 1 jan. 2011 gestopt met vegen.
 - 65% van de watergangen maaifrequentie ≤ 2 per groeiseizoen;
 - 25% van het dwarsprofiel per maaigang gespaard
 - Waar onderhoudspad is kraan met maaikorf
 - Steeds meer de schoepen aandrijving (Conver MC101)





Habitatgeschiktheid

- Duurzame oevers





Habitatgeschiktheid





Habitatgeschiktheid

- Grond kosteloos door natuurpartner ter beschikking gesteld.
- 10-100 meter aan ruimtebeslag





Habitatgeschiktheid



ESF habitatgeschiktheid: in 20 jaar transformatie naar elk waterlichaam >40% zachte oevers

KRW doelstelling	Lengte oever in waterlichaam (km)	km oever KRW-proof start planperiode	% oever KRW-proof start planperiode *	Planning aanleg oevers 2017-2021 (km)	totaal km duurzame oever in 2021	% oever KRW-proof in 2021
Tochten ABC1	74	34,0	46,1%	0,0	34,0	46,1%
Tochten ABC2	137	50,5	36,8%	14,4	64,9	47,3%
Tochten DE	146	53,3	36,4%	7,7	61,0	41,7%
Tochten FGIK	247	80,9	32,7%	24,7	105,6	42,7%
Tochten H	143	51,0	35,8%	15,8	66,6	46,9%
Tochten hoge afdeling NOP	117	52,9	45,3%	3,5	56,4	48,3%
Tochten J	152	49,6	32,7%	13,9	63,5	41,9%
Tochten lage afdeling NOP	476	217,6	45,7%	24,0	241,9	50,8%
Totalen beheergebied	1.491	589,8	39,6%	104,1	693,8	46,5%



Verwijdering

- KRW-proof maaibeheer:
 - Structuurdiversiteit = habitatdiversiteit = biodiversiteit





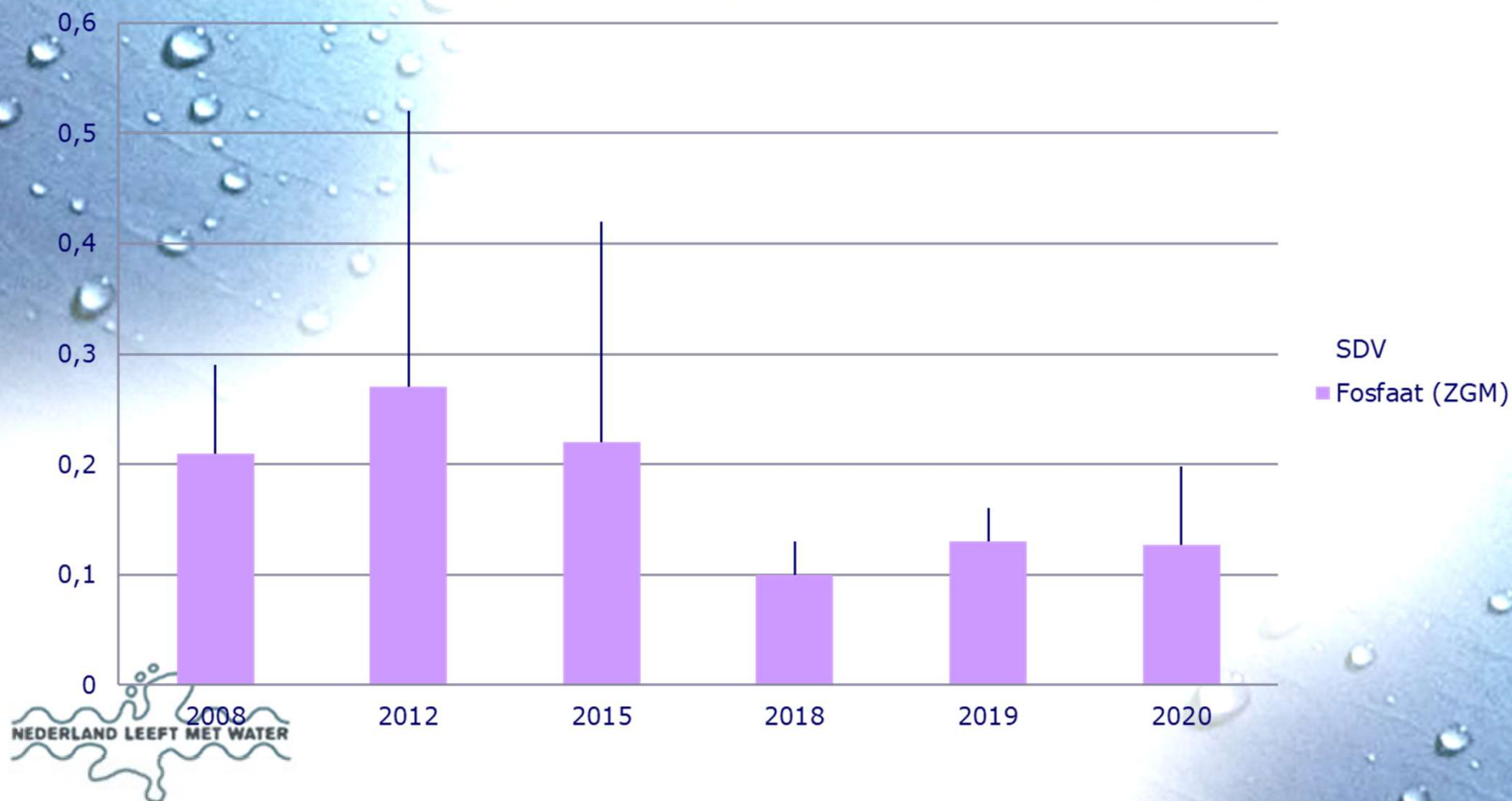
Verwijdering

- In 2013-2017: innovatie periode ecologische maaiboot
- STOWA uitgavenr. 2017-08: “ kraan met maaikorf of schoepenaandrijving heeft laagst ecologische impact”

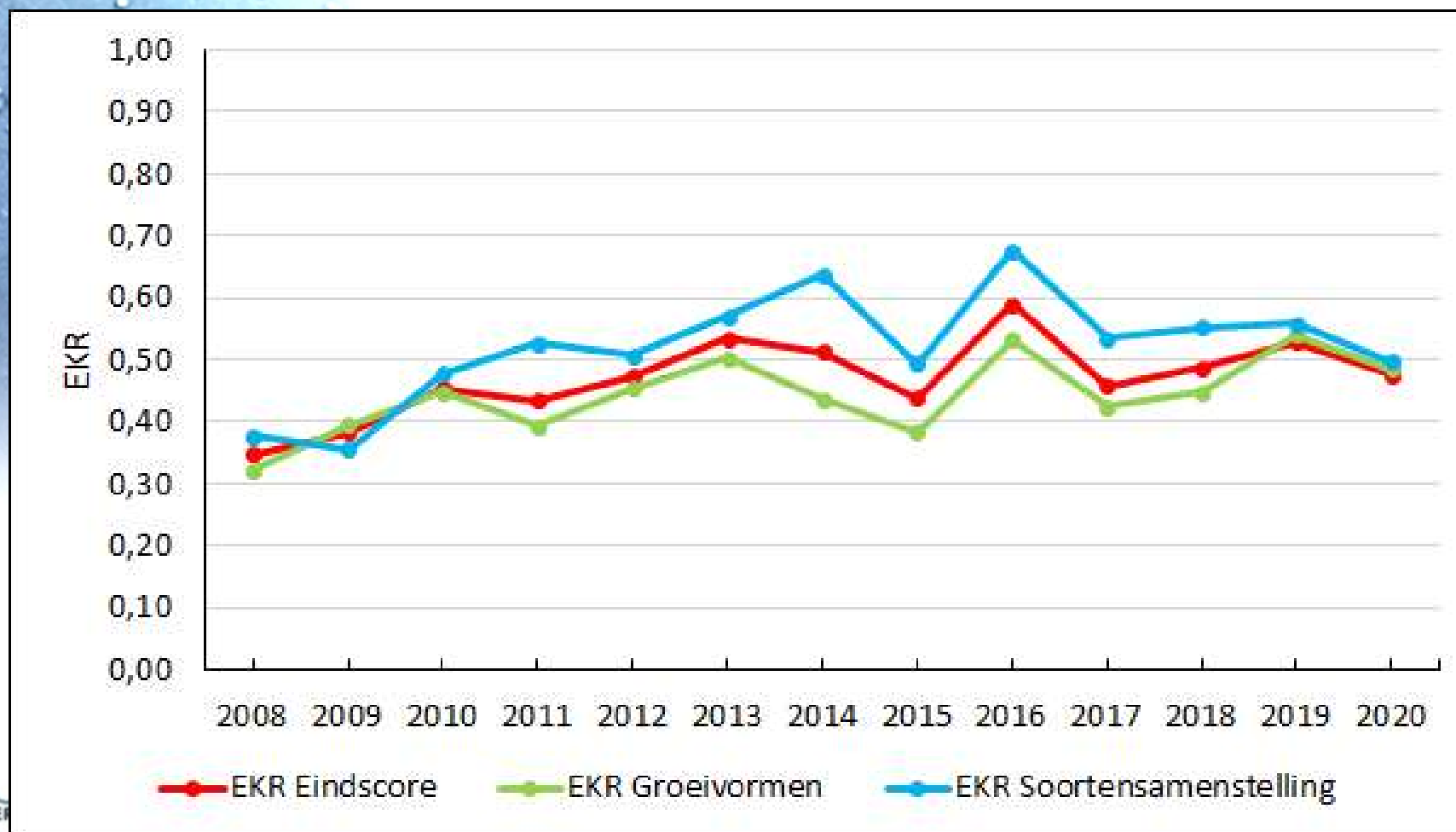


Mogelijke oogst van ecologisch maaibeheer

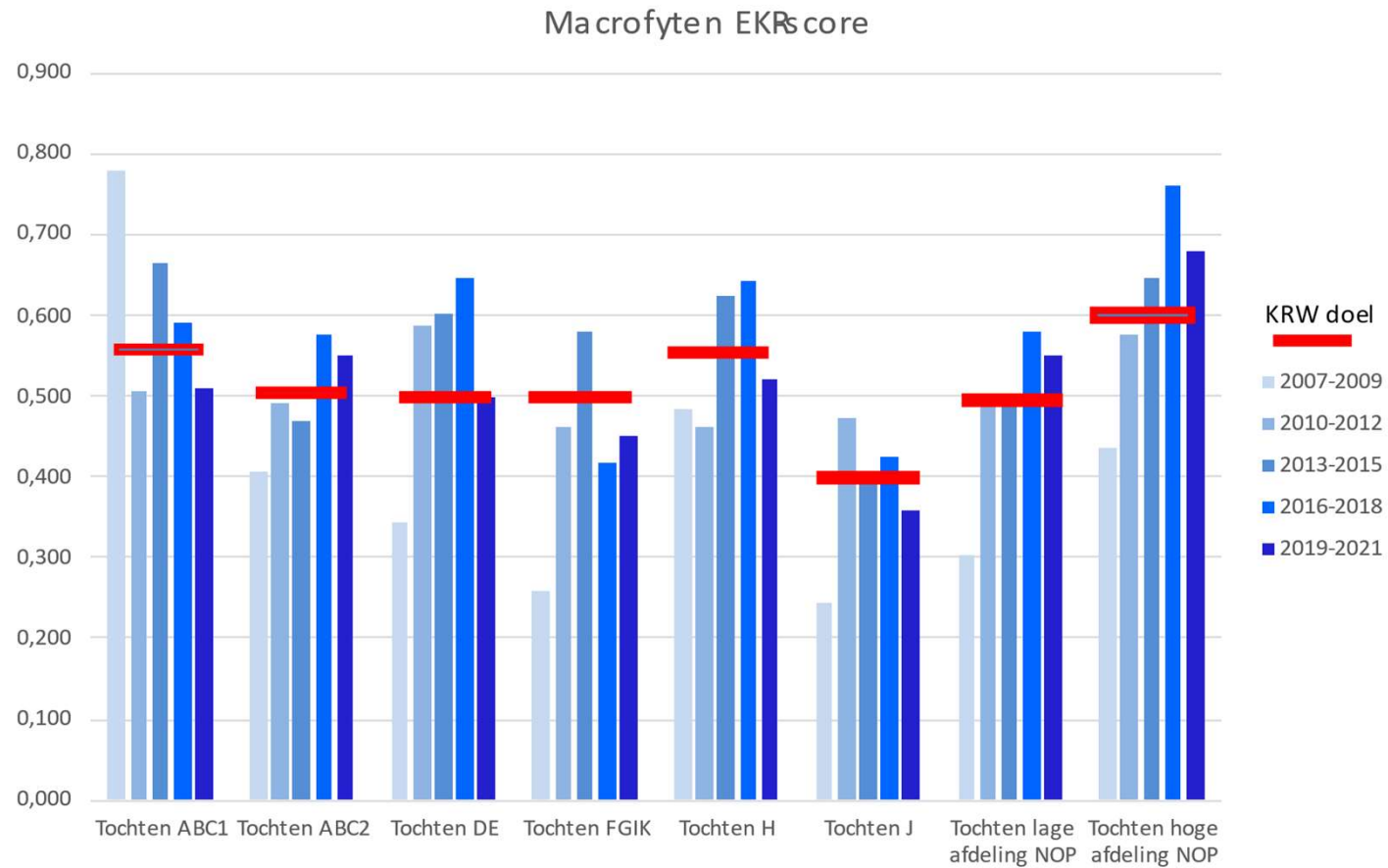
Kalenbergertocht (duiker Oosterringweg)



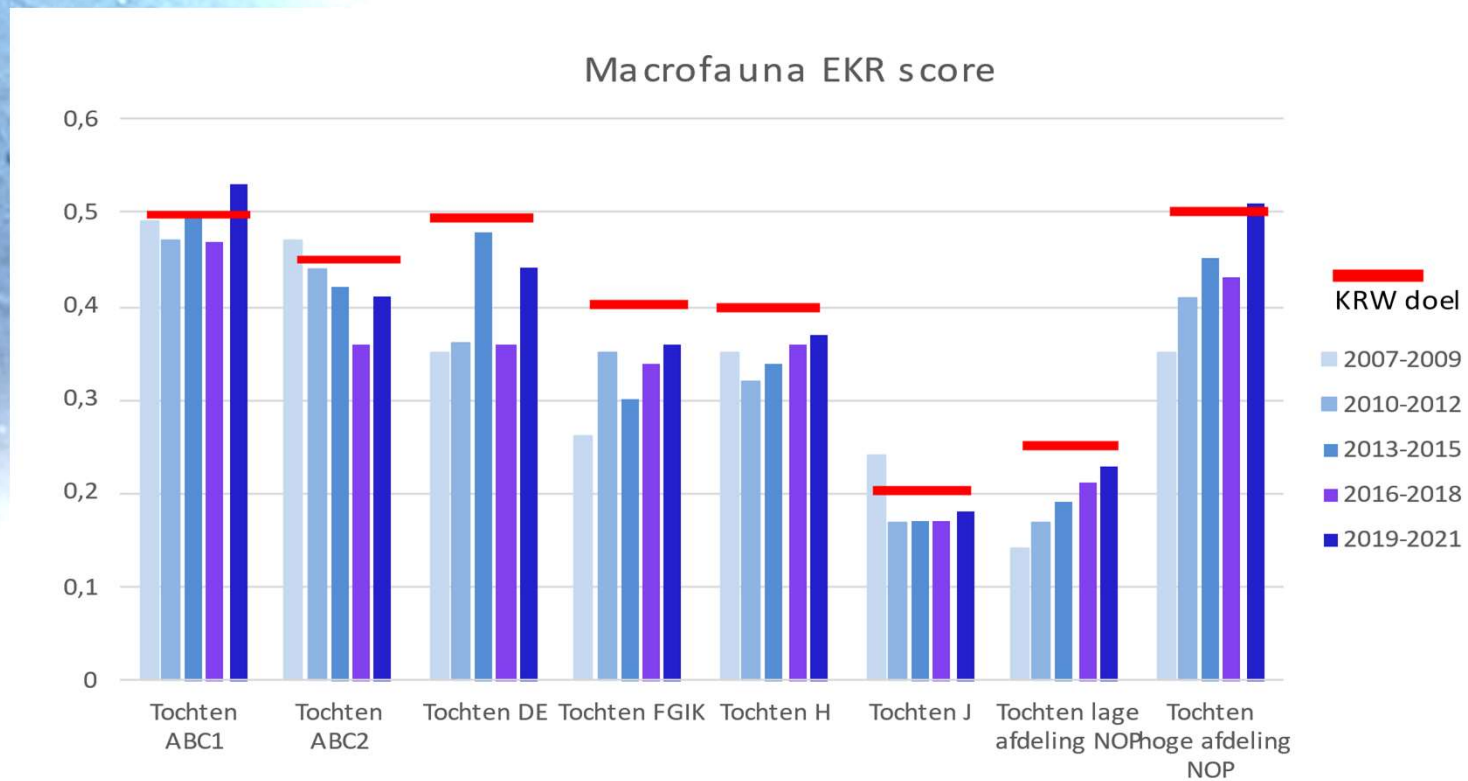
Oogst van de KRW maatregelen



Oogst van de KRW maatregelen



Oogst van de KRW maatregelen



Hoe staan we er anno 2023 voor qua Stikstof en Fosfaat?

c. Nutriënten

Waterkwaliteit
P- en N-waardes

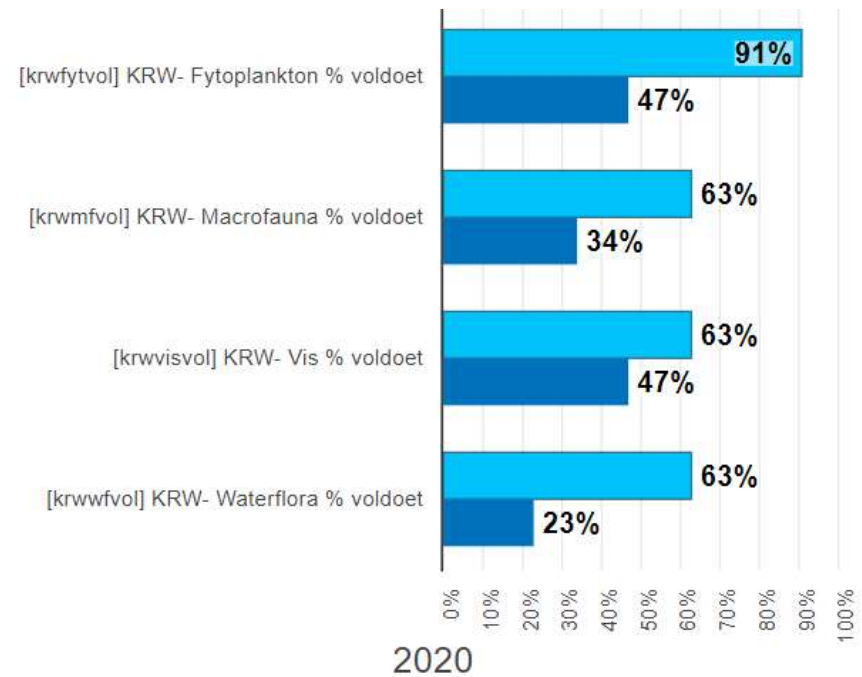
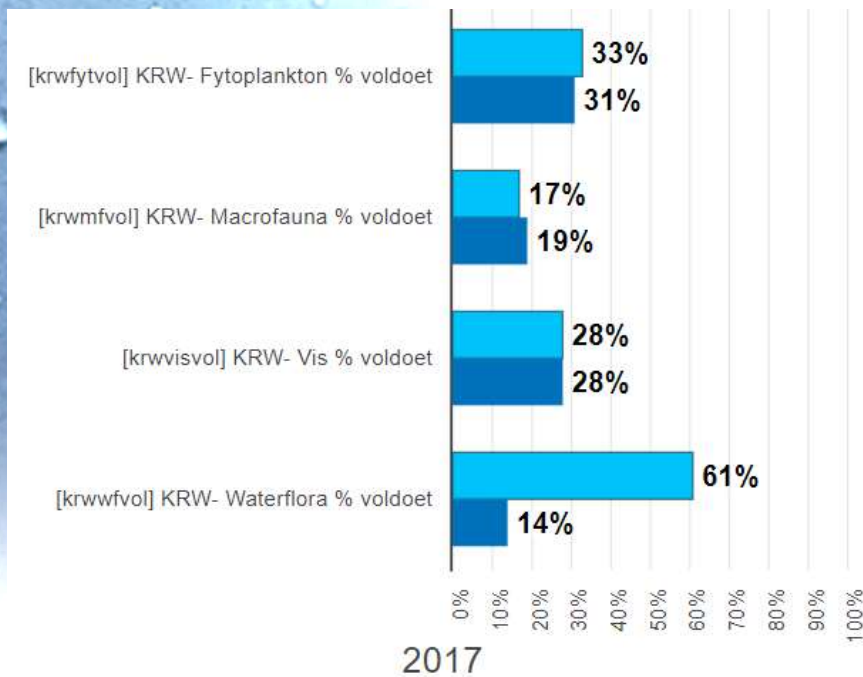
- goed
- matig
- slecht



90% van het waterareaal toegankelijk voor paling!



Waterschapspiegel: Zuiderzeeland “the best of the rest”.



● Zuiderzeeland ● Laag Nederland

Waterkwaliteitsportaal | 2017 - 2020

JAAR (2)

2017

2018

2019

2020

Alle Jaren



Icoonsoort *Lutra lutra* steeds vaker in Flevoland,
want waterfase en oever hebben een substantiële
verbetering ondergaan!



NEDERLAND L

SEISSIGER
WILDKAMERA®

M

26/01/2023 11:41:54

003°C

