

Vissen van en naar het verleden -beelden, data en verhalen -

J. Quak, WEW 24 mei 2023

Opbouw



Beknopte schetsen

- Visgemeenschap estuaria
- Meren en plassen: snoek en kwabaal
- Grote rivieren: zalm, fint en spiering
- Beken en kleine rivieren: abiotiek en visgemeenschappen

Korte beschouwing

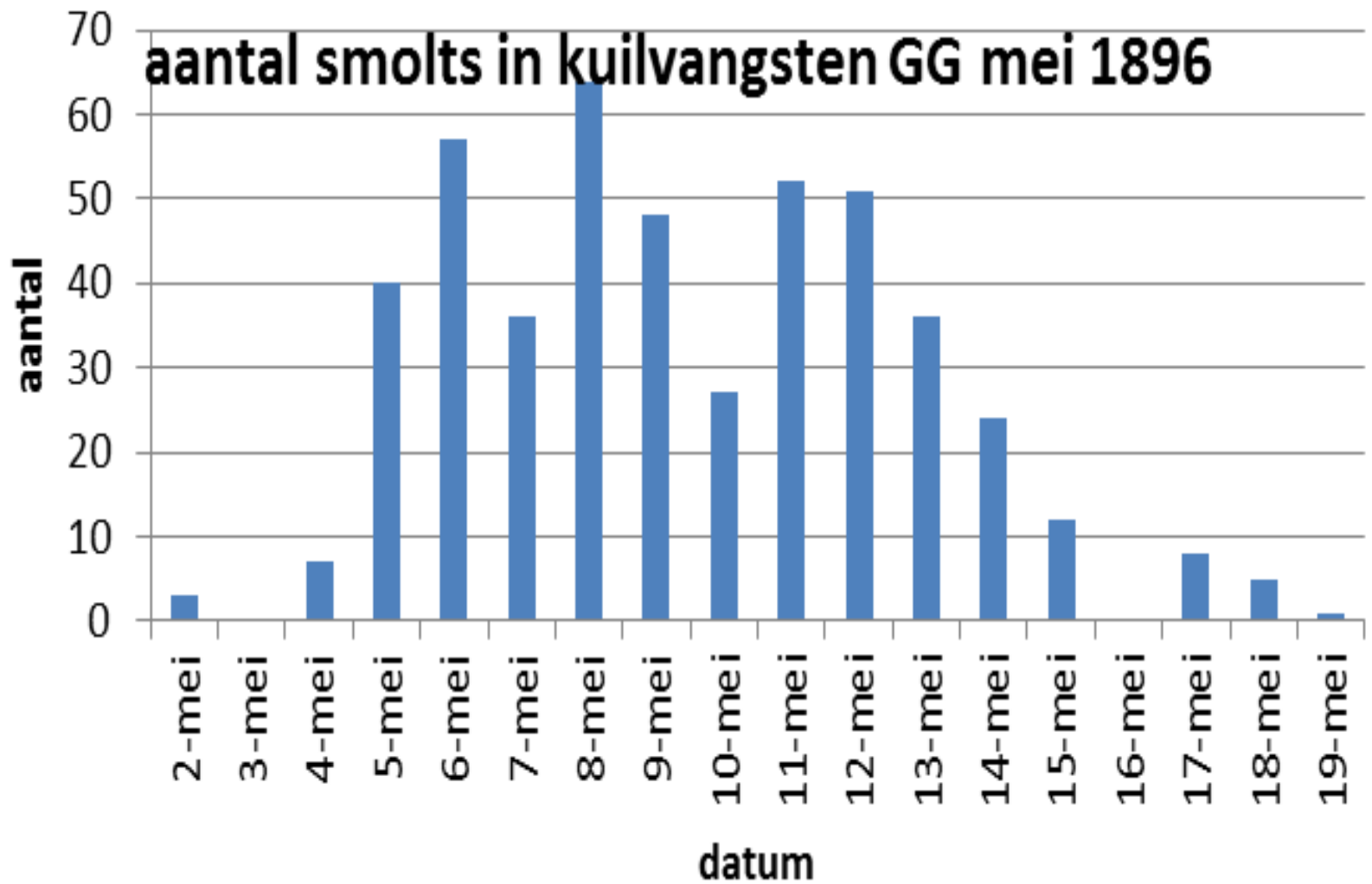
Estuarium Hollands Diep, Haringvliet,
Goereesche Gat : data uit de visserij
met ankerkuilen (1885, 1896)



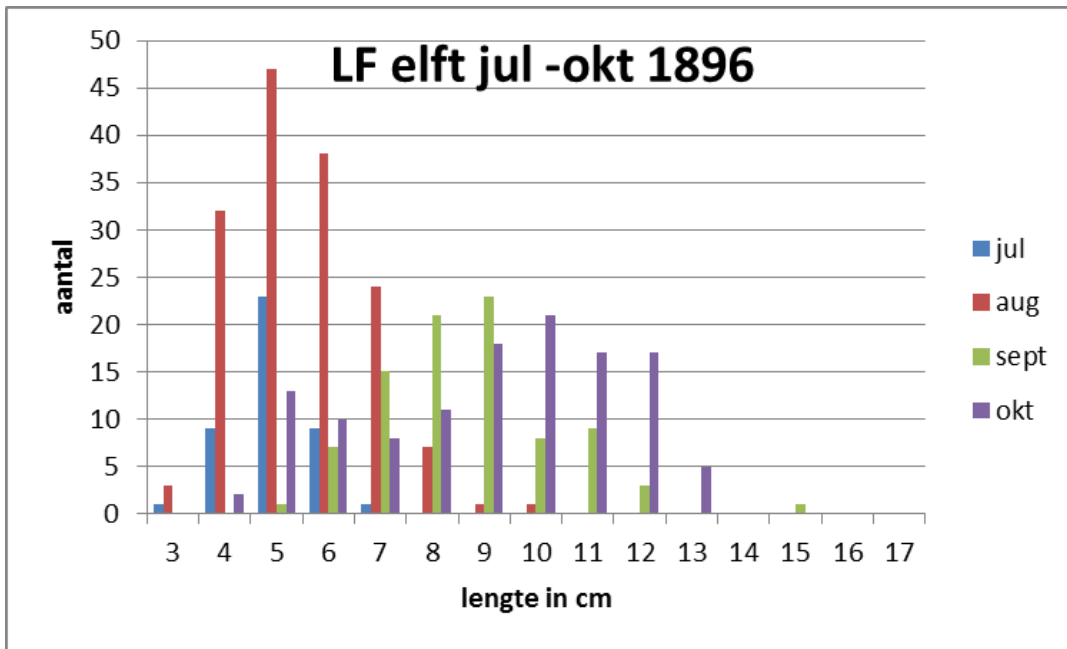
Resultaten: Abundantie en periode

- Haringlarven: maart- juni
- Jonge haring vanaf juni
- Spiering: adult: jaarrond, vooral winter – voorjaar
- Spiering: larven vanaf midden juni, daarna 0+ vis
- Rivierprik: jaarrond
- juv. fint, elft: vanaf juli/aug (adult: apr, mei, juni)
- Aal: jaarrond
- Bot: jaarrond, alle stadia, vooral 0+ (“lovertjes) en juv.

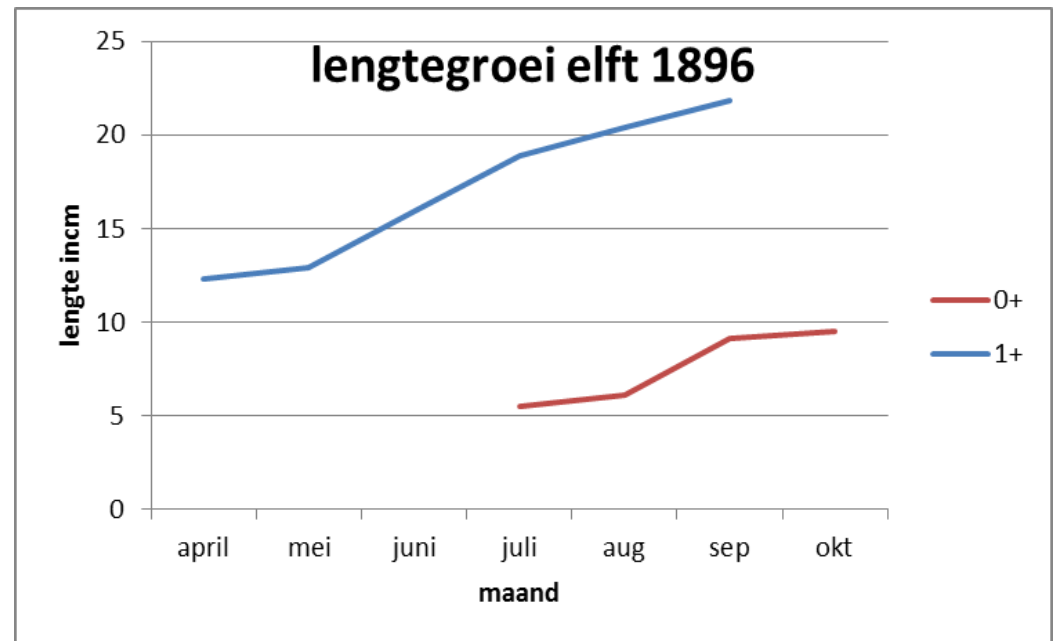
aantal smolts in kuilvangsten GG mei 1896

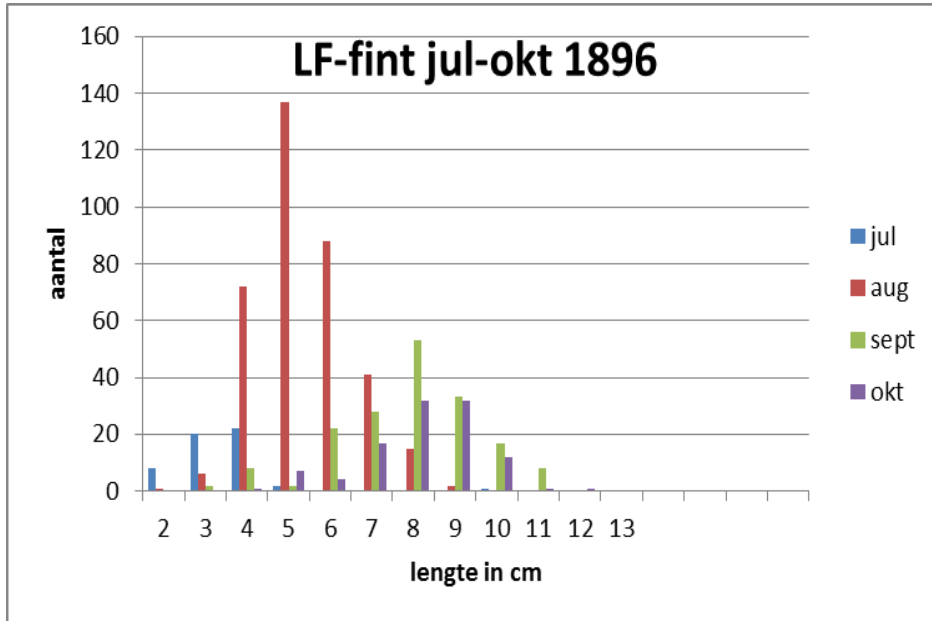


In ankerkuil
HD_HV_GG

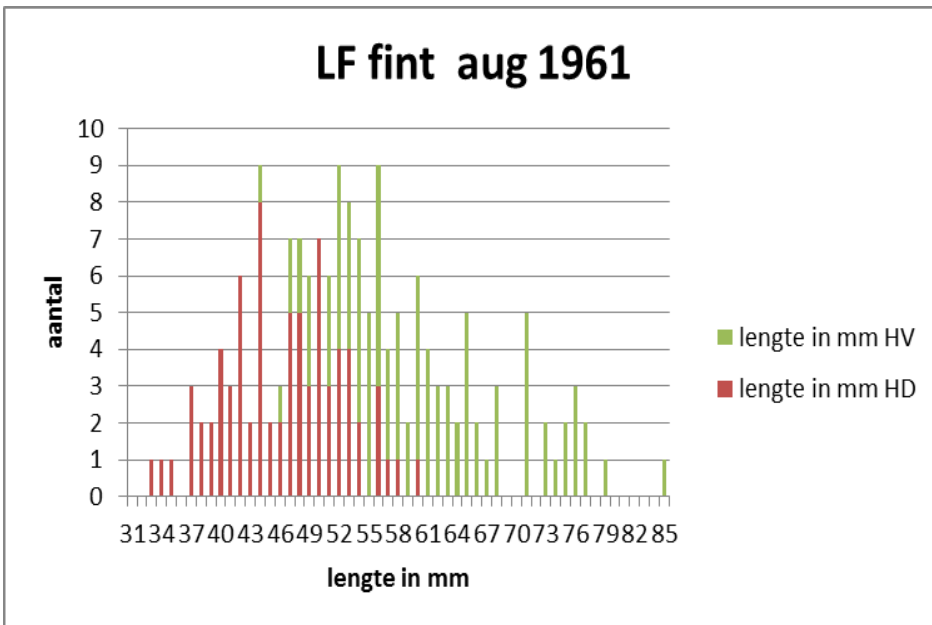


Groei binnen
systeem
HD_HV_GG =
functie
opgroeigebied





Groei van jonge fint in 'tijd en ruimte'.
 Plankton produktie in zoet-zoutgradient is waarschijnlijk de sleutel.



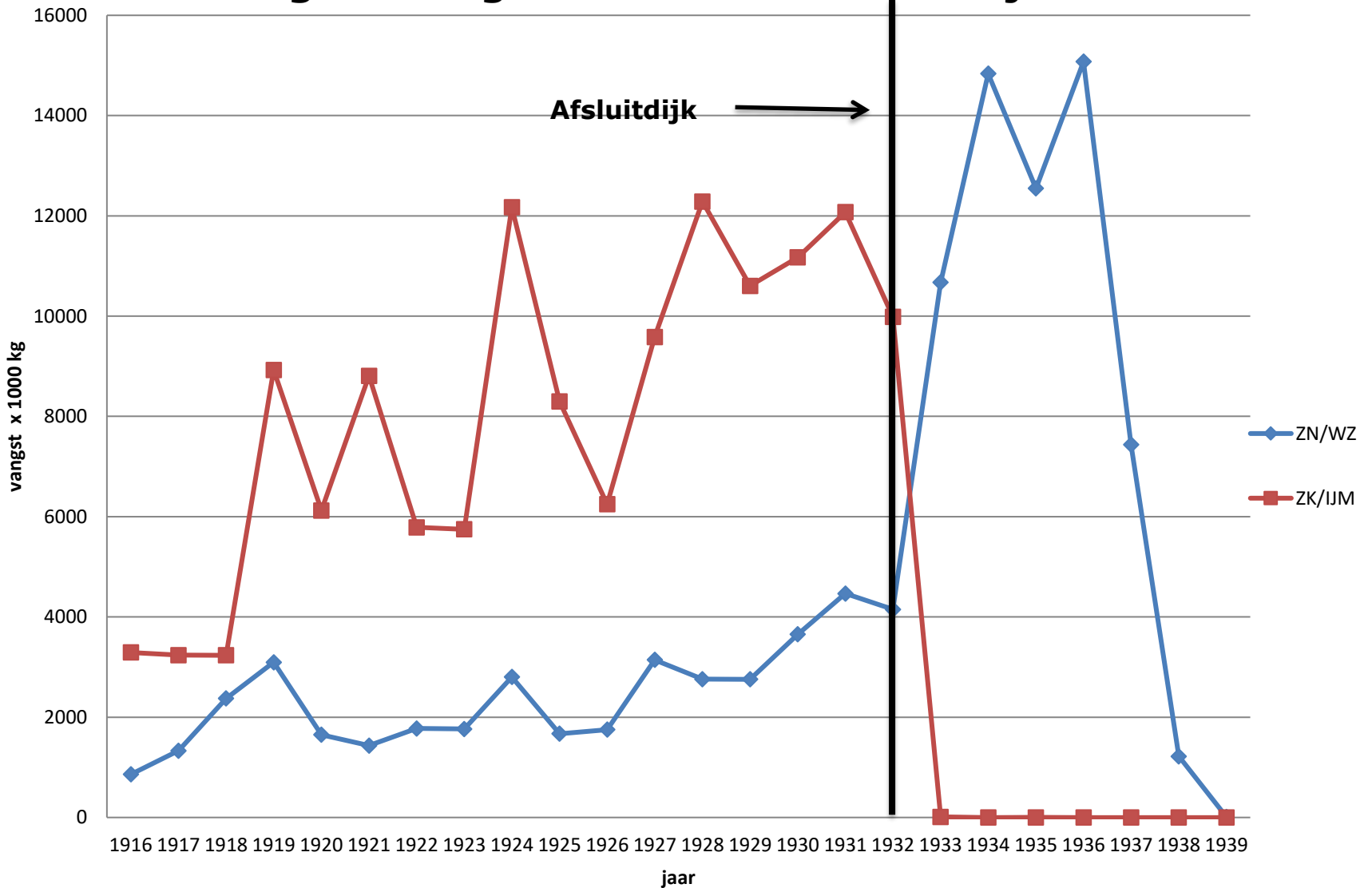
Estuarium: betekenis voor riviertrekvisseren

- Migratieroute zalm, elft, houting, steur, glas-+schieraal
- Migratieroute en opgroei fint, elft (0+)
- Migratieroute en opgroei spiering (larf, 0+, juv, adult)
- Opgroei haring (larf, 0+, juv.)
- Opgroei bot (0+, juv., adult)
- Opgroei aal (van glas – schier, vooral mannetjes)
- Opgroei rivierprik

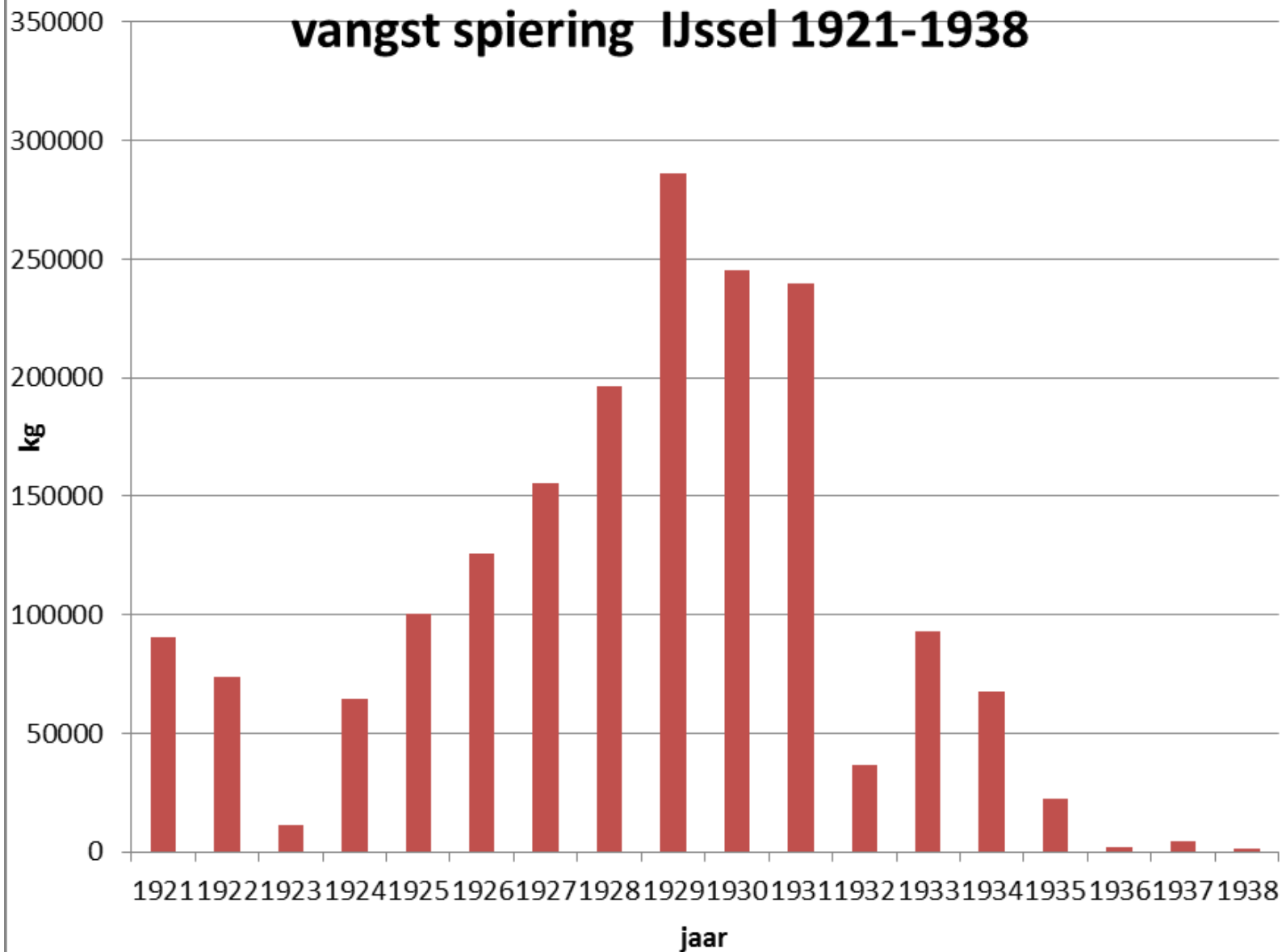
Gemiddelde jaarlijkse aanvoer x 1000 kg naar deelgebied, 1916-1931 (Zuiderzee)

vissoort	noord	kom	verhouding
Ansjovis	339	1249	1:4
haring	2230	7974	1:4
Bot	83	1529	1:20
aal	91	780	1:10
spiering	616	1403	1:3
geep	200	19	11:1

vangst haring voor en na de Afsluitdijk 1916-1939



vangst spiering IJssel 1921-1938



Vismigratie, sterfte en produktie

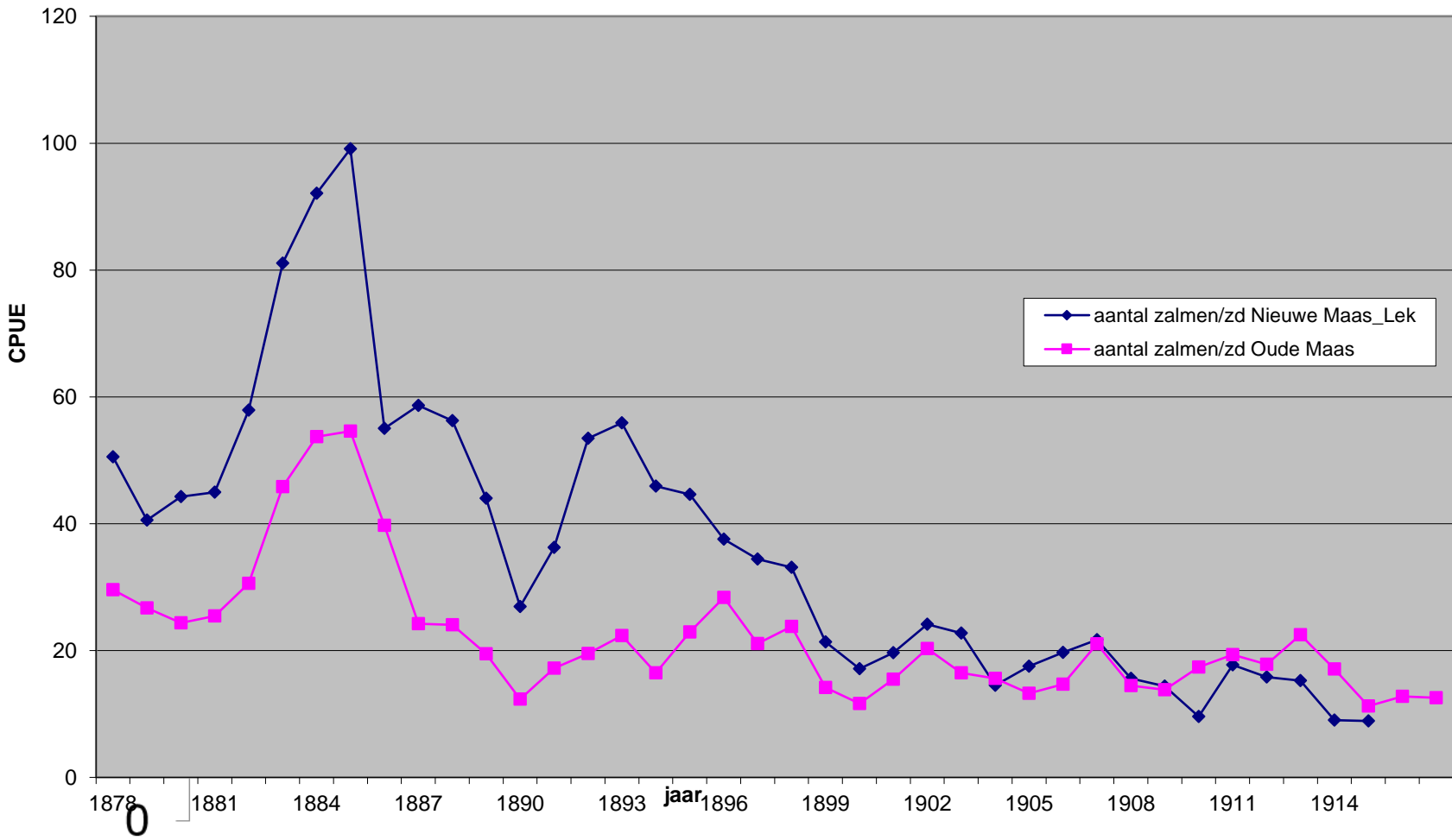
- Trekvissen brachten ook organisch materiaal 'terug' van zout naar zoet
- Jaarlijkse invasie van vis in Zuiderzee en IJssel (haring, ansjovis, spiering, prikken, glasaal,.....)
- Natuurlijke sterfte – nutriënten -voedselweb

Ligging Grote zegenvisserijen

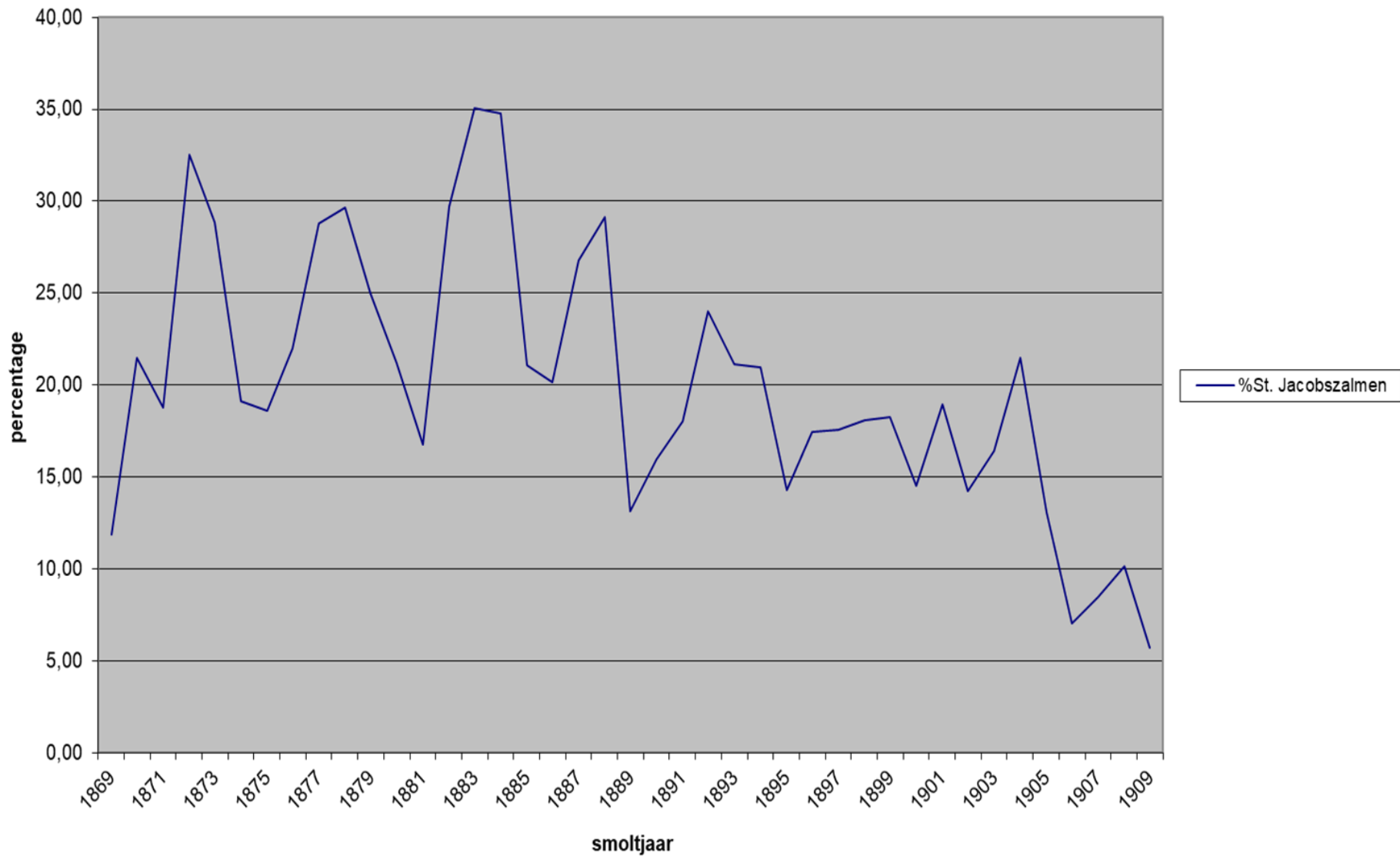
De visserijen van de topvangst 1885



Gem. aantal zalmen/dag/visserij- watersysteem

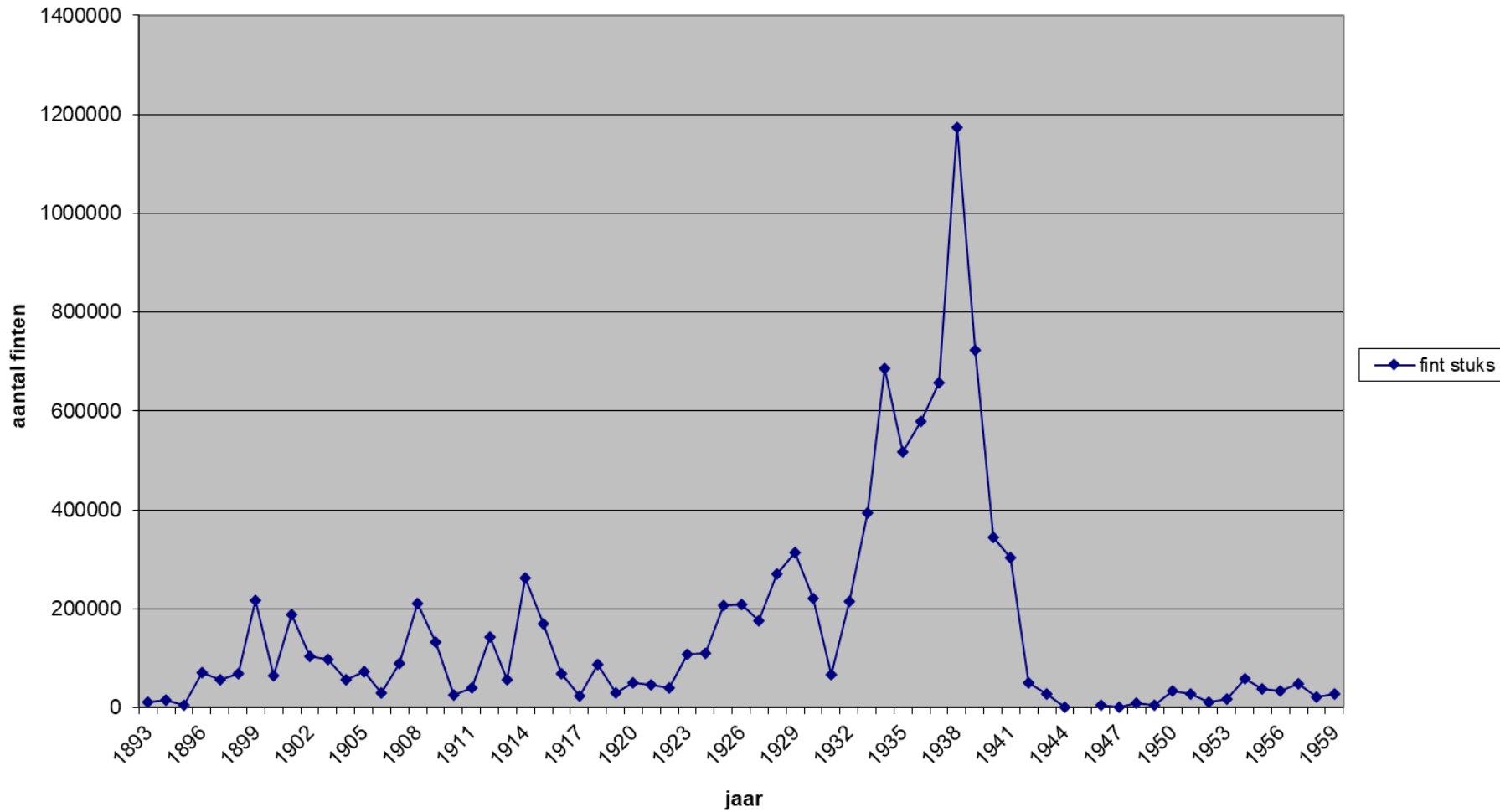


% St. Jacobszalmen (1-zee jaar) in aanvoer Kralingse Veer naar smoltjaar



Vangst fint beneden-rivieren

Vangst fint 1893 - 1957



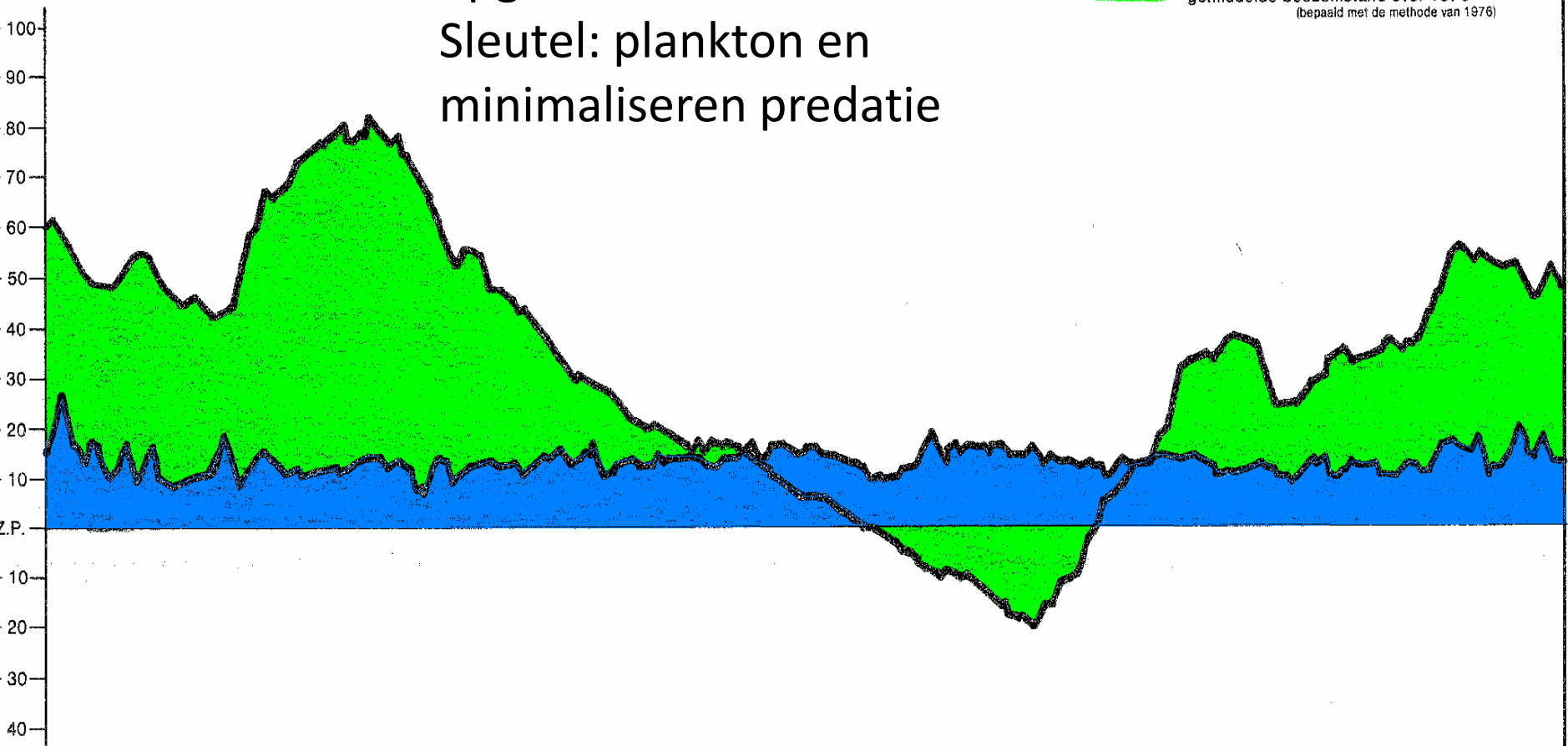
Meren en plassen: Land-water
overgangen (ondiep, begroeid)
belangrijk voor visgemeenschap
Periode: einde winter – vroege
voorjaar



Gemiddelde boezemstand

Overstroomde
boezemlanden:
opgroeihabitat larven.
Sleutel: plankton en
minimaliseren predatie

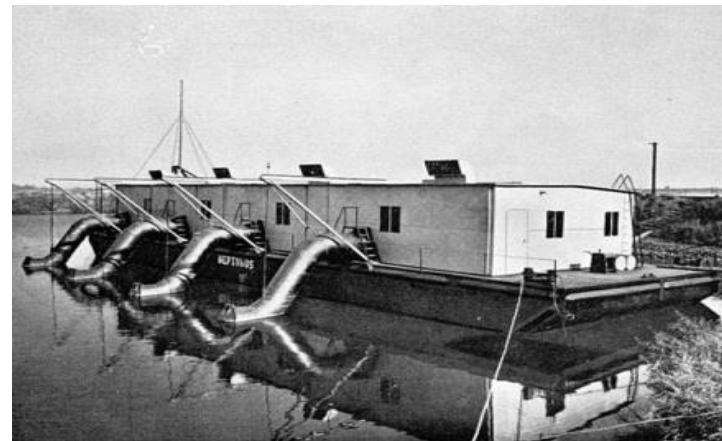
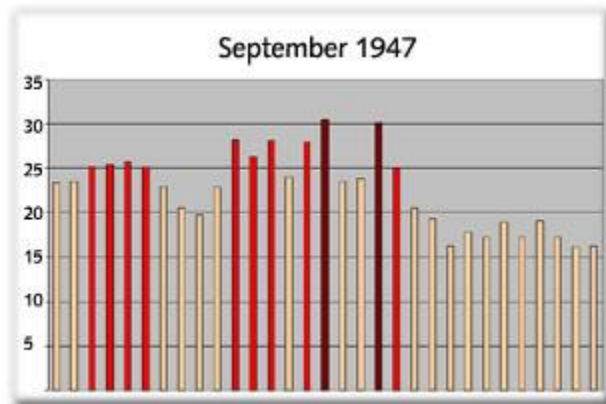
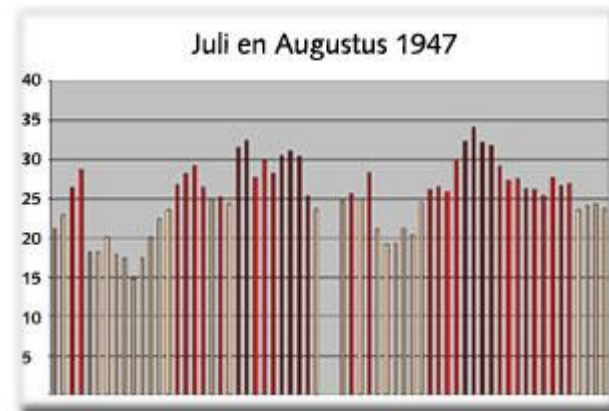
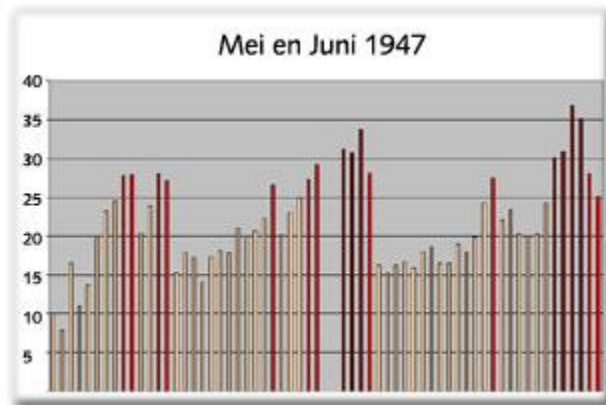
oezemstand in cm t.o.v. Z.P.



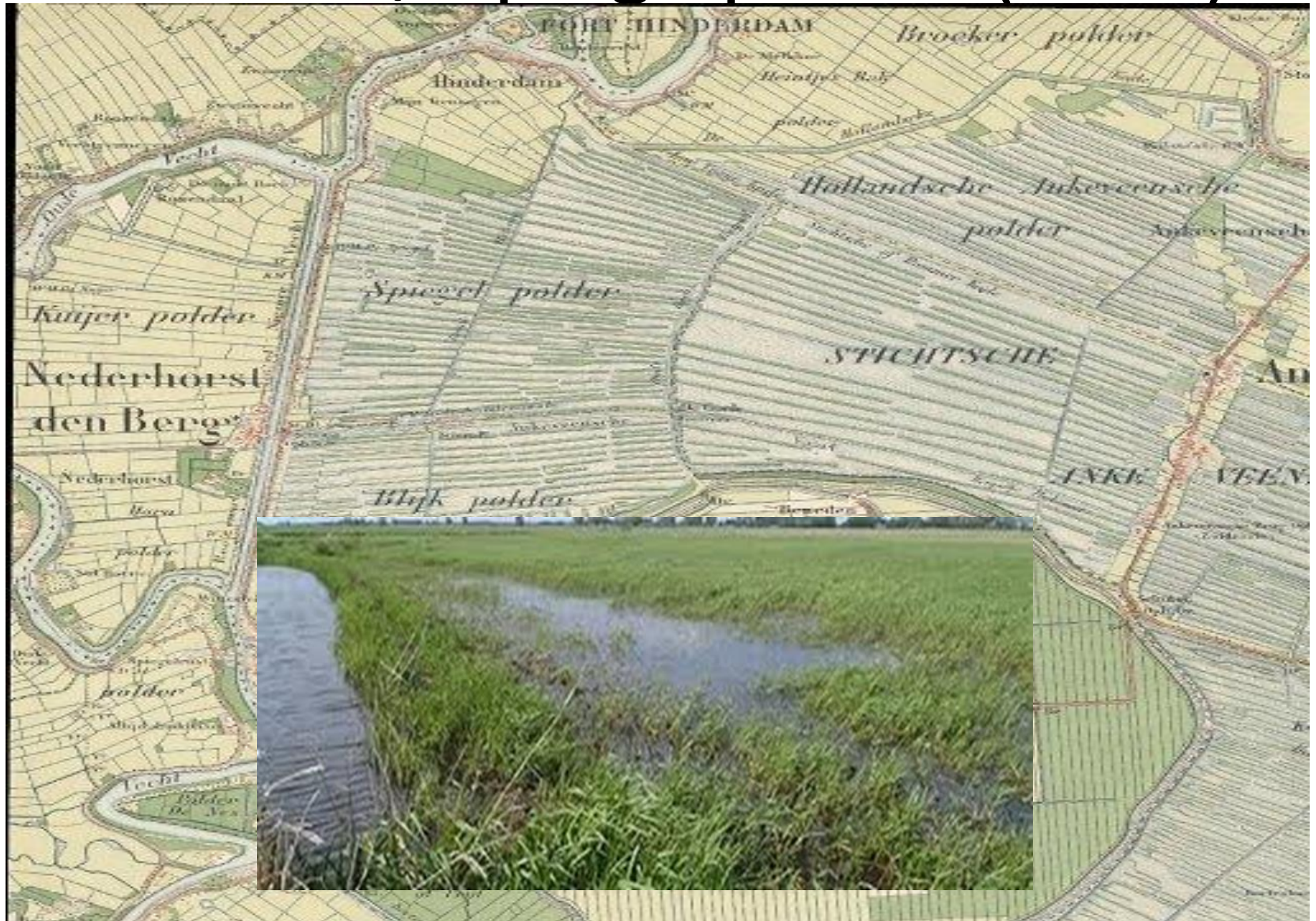
Kwabaal Friesland

- Vissers langs de huizen met schoongemaakte kwabaal (voor WOII)
- In (aal) fuiken bij boezemlanden (vroeger voorjaar)
- Boezemland: 1826 [100.000 ha], 1930 [3000 ha], 2012 [25 ha]

Zomer 1947: hitte en droogval , kwabaal knock-out? (18 februari = elfstedentocht!)



Ankeveen/ Spiegelpolder (1900)



Snoek: larven en juveniel

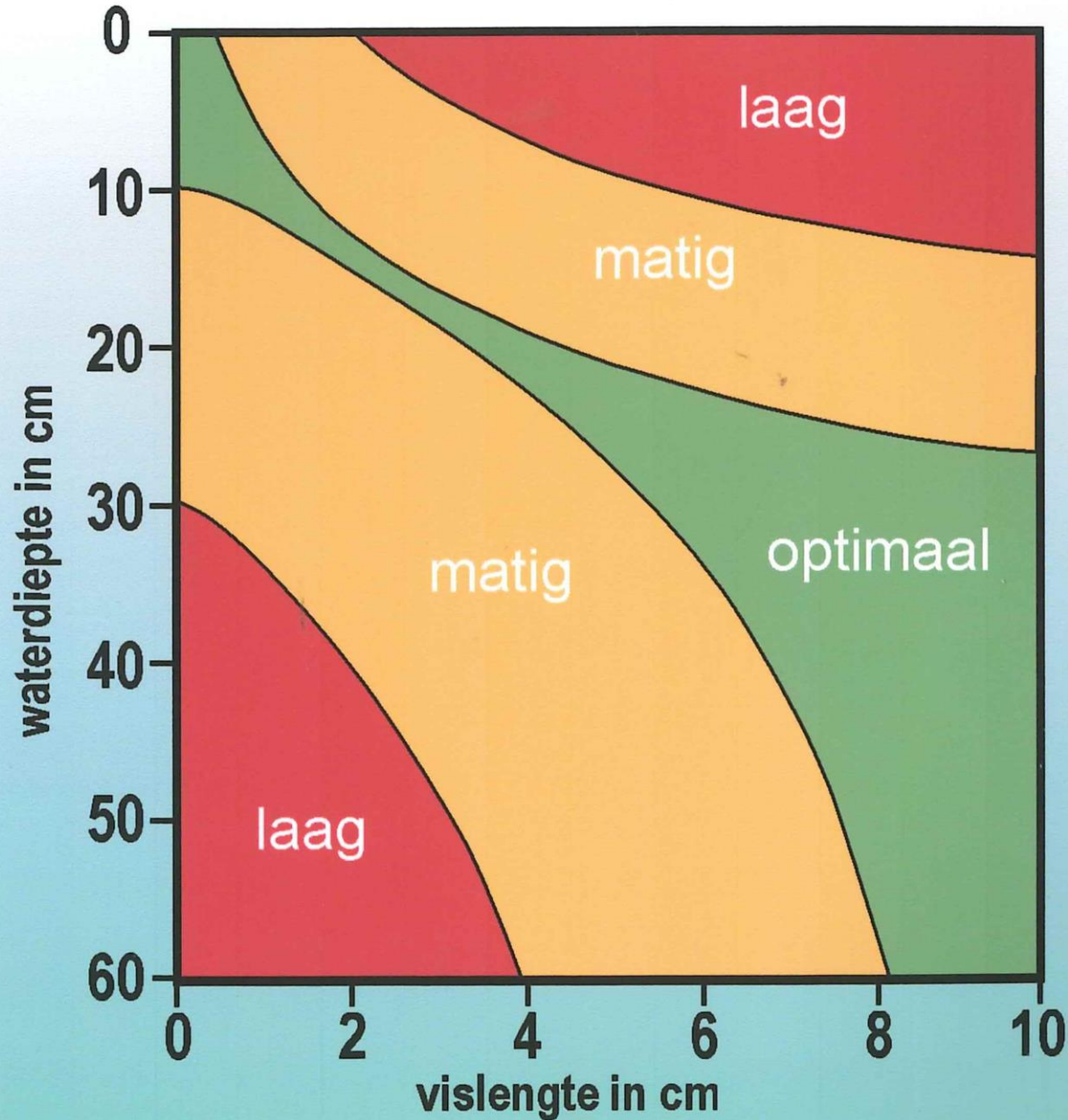


Larve hangt met 'kleefplekje' aan vegetatie

Plankton: grote
produktie in ondiep,
begroeid areaal (snelle
opwarming)



Optimale waterdiepte in relatie tot vislengte



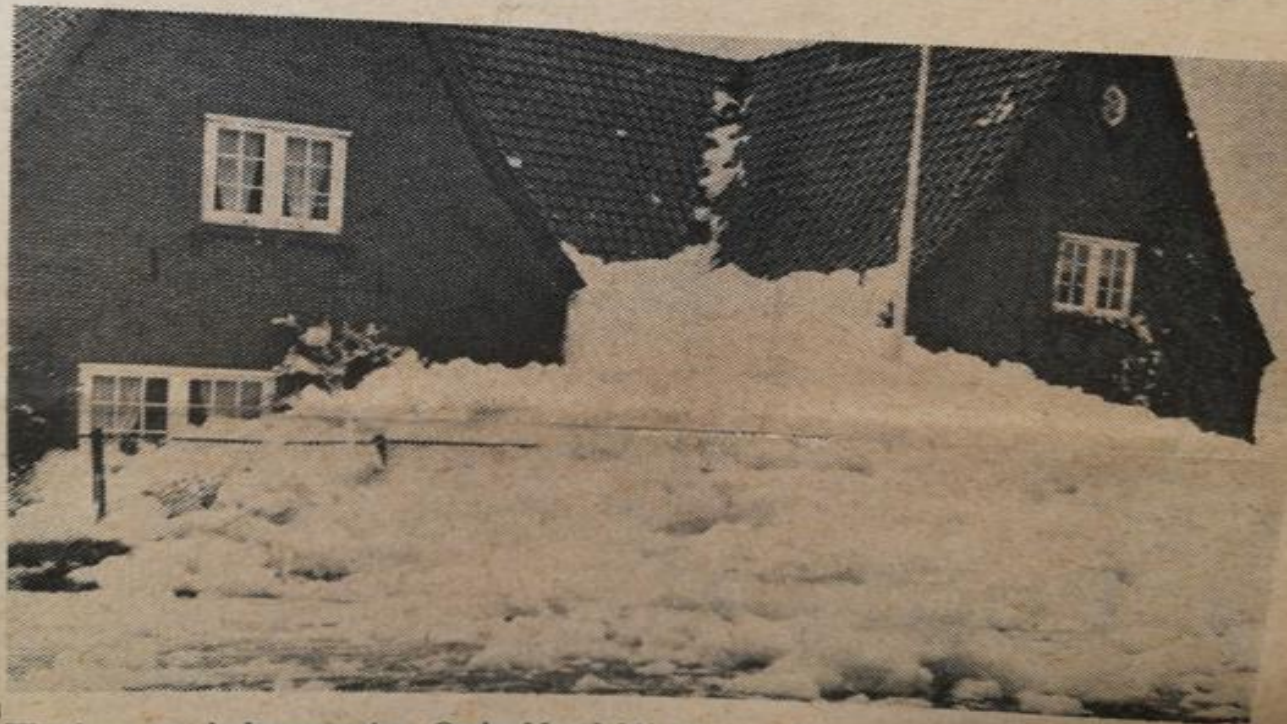
Doetinchem
Tel. (08300)
Advertenties:
Doetinchem,
nties 946300

DE HOOFDADFDEL
KONINKLIJKE NEDERLANDSCHE

onder hoge bescherming van H
Z.K.H. de Prins der N

rontreiniging oor synthetische wasmiddele

ls
s-
n
it
n.
n
t,
n,
r
t-
h
e-
e
r
t
t-
n
n



Woning van bakenmeester, Oude IJssel bij Doesburg:
Geen sneeuw, maar schuim. Huizenhoog! — Synthetisch wasmiddel

Beken en rivieren

- Veel onderzoek en (visstandbeheer) plannen 1985-2000 (LI, NB, GLD, OV, DR)
- Ook historisch onderzoek vis, watersystemen
- Ontwikkeling methoden beoordeling
- Sleutel: larvaal en juveniel habitat

Visgemeenschappen beken-rivieren (referenties)

- Stroming/debiet
- Breedte
- Substraattypen
- 20 visgemeenschappen
- 4-20 kenmerkende soorten
- Vegetatie
- Beschutting/structuren
- Poelen-stroomkommen
- Watertemperatuur
- Migratie
- Inundatiegebieden

Mate van verstuwning en 'normalisatie'
bepalend

Beschouwing (1)

1. Historische data 'vis' van belang voor referentiebeelden van populaties, systemen en processen (in tijd en ruimte)
2. Ecologische kennis verbinden met 'verleden'
3. Gaat vooral om larvale en juveniele vis (strategieën, zoals migratie)
4. Habitats: optimaliseren groei, minimaliseren predatie (sterfte), onderlinge relaties
5. Systemen en processen: productie plankton

Beschouwing (2)

- Doelen (kwantitatief en kwalitatief) op basis van (historische) referenties vaak niet realistisch
- (Vis) maatlatten + beoordeling + afleiden maatregelen: onvoldoende gebaseerd op larvale en juveniele vis
- Status “Sterk veranderd”: groot effect op ecologische relaties vis-systeem
- Onomkeerbare ingrepen = vissen (referentie) in de marge